

timber 3

PERIODICO AZIENDALE DEL GRUPPO PFEIFER



Edizione 3
Settembre 2014 | PFEIFER GROUP

L'industria edile sulla strada del legno

TUTTO DA UN'UNICA FONTE

Pfeifer: riorganizzazione
della struttura vendite

Positivi incontri di settore
Euroblock & Forum del pellet





INDICE

- 03** Editoriale
- 04** Lauterbach
- 06** Pfeifer costruisce per il futuro
- 10** Pfeifer fornisce le travi per armature in tutto il mondo
- 12** La Pfeifer ottimizza le vendite su scala internazionale
- 16** L'eccellenza
- 18** Un sistema di carico con il turbo
- 19** Sfruttamento mirato del potenziale di sviluppo
- 20** Affidabilità e qualità
- 22** Impulsi per il settore
- 24** Incontro di settore
- 26** L'Arabia Saudita
- 28** Globetrotter del legno
- 29** In breve

OLTRE IL LEGNO

EDITORIALE



Gli amministratori delegati della Pfeifer Holding GmbH:
Clemens Pfeifer, Ewald Franzoi e Michael Pfeifer

*Care lettrici e
cari lettori,*

Tronchi, seghe rumorose, materiali grezzi massicci: agli occhi dei profani l'industria della lavorazione del legno potrebbe non apparire come quel luogo in cui si svolge una fondamentale attività economica, cioè la prestazione di un servizio di qualità. Anche in questo settore industriale, questo è l'aspetto che crea la sottile

differenza tra il successo e la sconfitta. La Pfeifer Group affronta da anni e con determinazione la sfida di un servizio d'eccellenza. A partire dal 2012, internamente sono stati costituiti alcuni gruppi di gestione. L'obiettivo comune è quello di ottimizzare i processi produttivi all'interno dell'azienda. A prima vista il principio teorico di questo approccio si presenta semplice. Nella pratica la sua applicazione richiede il massimo impegno: se i clienti sono soddisfatti dei nostri prodotti e delle modalità di fornitura, l'azienda ne trae un grande beneficio. Tra gli obiettivi nel medio termine c'è la voglia di sviluppare e realizzare soluzioni ancora migliori per i nostri partner. L'origine di questa dinamica nasce dall'acquisto. Gli incontri con i fornitori sono all'insegna della correttezza e della collaborazione. Infine, l'azienda spera di ottenere lo stesso trattamento nel suo ruolo di fornitore. In quest'ottica, non si soddisfano solo le esigenze aziendali, ma allo stesso tempo si garantisce un approvvigionamento affidabile di materie prime. Sono queste le fondamenta di una produzione orientata ai clienti e alla disponibilità delle merci "just in time".

Nell'altra catena della produzione si vuole realizzare una gestione delle informazioni senza difficoltà. Tutte le informazioni, che la struttura commerciale raccoglie in termini di feedback dai clienti di tutto il mondo, devono arrivare senza ritardi negli stabilimenti produttivi. Una rapida conferma degli ordini, grazie a collaboratori che parlano la lingua del cliente, ed una affidabilità delle consegne, costituiscono i punti cardine di questo credo. Queste basi danno efficienza alla gestione e migliorano il "meccanismo" operativo interno della Pfeifer, fra cui anche la gratificazione delle esigenze dei dipendenti aziendali ed il miglioramento delle condizioni dei posti di lavoro. L'uomo rimane l'elemento centrale della strategia produttiva dell'azienda a prescindere dalle tecnologie utilizzate.

Lo sviluppo, la produzione, le necessità del mercato ed una nuova impronta personale sono interpretati come un incarico costante per l'azienda. Grazie alle continue innovazioni è stato possibile realizzare un ampio pacchetto di prodotti nell'arco degli anni. Questo assortimento mette i clienti in condizione di essere soddisfatti per la gran parte delle proprie necessità in modo affidabile da un unico fornitore.

L'azienda è fortemente motivata a svolgere un'operazione di "rifinitura" di questi processi produttivi e dei servizi offerti. Con questo approccio la Pfeifer vuole assicurarsi che il marchio mantenga nei decenni l'immagine di azienda affidabile e di qualità.



OBIETTIVO SUL SITO

LAUTERBACH

La sede produttiva più recente della Pfeifer Group si trova nel cuore della Germania, cioè nell'Assia orientale. In base al principio di una produzione integrata i processi sono caratterizzati da continuità ed efficacia e dove si recuperano completamente le materie prime. La produzione comprende il segato, i ceppi per le pallette, il pellet e la bioenergia.

- 812** Nell'anno 812 il capoluogo di Lauterbach è stato citato per la prima volta negli atti pubblici.
- 1527** Dal 1527 la più antica birreria dell'Assia si trova in quest'area.
- 2008** Nel 2008 è stata posata la prima pietra della nuova sede produttiva e già a distanza di un anno l'attività "girava" a pieno regime.
- 2009** Dal 2009 la zona di Vogelsbergkreis è presente anche sulla mappa della Pfeifer Group. La decisione di stabilirsi in quest'area è stata determinata, oltre alla posizione ben servita dalle autostrade A5 e A7, soprattutto per la vicinanza alle materie prime. Il 42 per cento dell'Assia è coperta da boschi.
- 2012** Un nuovo impianto è stato inserito nel 2012 e fornisce pellet di alta qualità. Il volume degli investimenti eseguiti nei 50 ettari di Lauterbach è stato pari a 150 milioni di euro.



Essiccazione del truciolo

Ceppi per pallette e pellets.

Centrale elettrica

Con la corteccia e con l'acquisto del cippato si producono **75.000 megawatt-ore di bioenergia** all'anno, l'equivalente del consumo di energia elettrica del capoluogo Lauterbach. Il calore ottenuto viene utilizzato completamente per l'essiccazione dei trucioli e del tavolame.

Deposito per i tronchi

Ogni giorno nello stabilimento di Lauterbach si lavorano quasi **3.200 metri cubi di tronchi**. Qui vengono depositati i tronchi con una lunghezza massima di 5 metri.

Linea di taglio

Grazie ad una capacità di lavorazione massima di **40 tronchi al minuto**, la linea di taglio presenta una elevata produttività.

Produzione dei ceppi

170.000 m³ di ceppi per palette vengono prodotti ogni anno nello stabilimento di Lauterbach. Questa quantità è sufficiente per produrre **17 milioni di europalette**.

Pellettizzazione

65.000 t di pellets vengono prodotte ogni anno.



Dalla realizzazione, passando per lo sfruttamento, fino allo smaltimento, gli edifici in legno producono tra il 58 e il 71 per cento in meno di gas serra rispetto alle altre tipologie di edifici.



In Austria, con circa un terzo della crescita annua del legno, si potrebbero costruire tutte le strutture edili austriache di un anno.



In ogni metro cubo di legno è immagazzinato il carbonio di una tonnellata di CO₂.

Il legno lamellare offre molteplici possibilità per la costruzione di strutture moderne, sofisticate ed economiche. La Pfeifer ha intuito questi segnali e fornisce ogni anno in tutta Europa (grazie al nuovo impianto) fino a 200.000 m³ di travi lamellari. Le travi sono prodotte nel nuovo impianto di Imst.

A LIVELLO ENERGETICO L'EDILIZIA CON IL LEGNO È ECOLOGICA, ECONOMICA, SOSTENIBILE ED EFFICIENTE

PFEIFER COSTRUISCE PER IL FUTURO

Abitazioni, edifici pubblici, strutture commerciali su grande scala, condomini a piani multipli il legno è il materiale edile più antico dell'umanità. Vive da alcuni anni una rinascita e cresce al passo dei suoi compiti. Il legno lamellare ed i suoi elementi, in questo campo, svolgono un ruolo portante nel vero senso della parola e schiudono molteplici possibilità innovative. La Pfeifer Group, produttore leader in Europa, ha posto una pietra miliare verso il futuro con l'inaugurazione del nuovo impianto per la produzione di travi lamellari ad Imst. "A questo punto siamo organizzati come desideravamo nell'ambito dell'assortimento, della qualità e con una logistica flessibile. In particolare, siamo soddisfatti delle positive risposte del mercato", dichiara soddisfatto

il responsabile vendite Tobias Schindler, dopo il primo anno d'attività. In qualità di esperto carpentiere ed ingegnere edile specializzato nel settore del legno, è particolarmente soddisfatto della tendenza di utilizzo del legno nell'edilizia: "Le nuove normative e la standardizzazione garantiscono sicurezza nei progetti e varietà nelle applicazioni. Questa realtà si ripercuote nell'architettura e nello sviluppo. L'utilizzo del legno come materiale da costruzione viene oggi percepito in modo più positivo rispetto al passato. Disporre di una casa in legno rappresenta oggi una soluzione speciale. "La Pfeifer Group è ampiamente strutturata nell'assortimento di materiale per l'edilizia con il legno.- Ogni fornitura può essere composta da un ordine misto, cioè dal legno lamellare ai componenti in

legno lamellare, dai pannelli monostrato e a 3 strati, dai listelli alle perline, fino ai segati.

L'EDILIZIA CON IL LEGNO: UNA TUTELA ATTIVA DELL'AMBIENTE

Con 4 milioni di ettari di superficie ricoperta da boschi (48%), l'Austria rappresenta uno dei paesi con il patrimonio silvestre più ricco. In natura gli alberi sono strumenti di protezione del clima: dall'atmosfera assorbono il gas serra CO₂ durante la loro crescita, accumulano il carbonio e restituiscono ossigeno all'ambiente.

In ogni metro cubo di legno è immagazzinato il carbonio di una tonnellata di CO₂ circa. Non appena si utilizza il legno come materiale, il carbonio rimane imprigionato nella sua forma. —>

Solo questo aspetto depone a favore di un maggiore impiego del legno come materiale per l'edilizia. Grazie all'utilizzo del legno in edilizia, negli agglomerati urbani e nei vari insediamenti cresce una "seconda foresta" di case, dove il carbonio rimane imprigionato per decenni risultando innocuo, mentre nei boschi veri e propri la nuova materia prima prosegue la sua crescita ed assorbe in modo attivo la CO₂.

L'EDILIZIA COME FATTORE CLIMATICO

Gli edifici sono responsabili per quasi un terzo dei consumi energetici e dello sfruttamento delle risorse complessive. Grazie alle case a basso consumo energetico o alle abitazioni passive è possibile ridurre a livelli minimi il fabbisogno energetico nella fase d'impiego. Considerando tutto il ciclo di vita, a seconda del materiale edile utilizzato, si emettono maggiori o minori emissioni nell'ambiente e per il clima. Dalla produzione alla realizzazione, passando per lo sfruttamento fino allo smaltimento, gli edifici in legno producono tra il 58 e il 71 per cento in meno di gas serra rispetto ad altre tipologie di edifici. Una valorizzazione energetica precisa che la combustione, al termine dell'utilizzazione del materiale, sostituisce anche le fonti d'energia fossile. A questo proposito, con meno di un terzo della crescita annuale del legno in Austria, si potrebbero costruire tutte le strutture edili austriache di un anno.

LO SFRUTTAMENTO PER IL RINNOVO DELLE FORESTE

Le foreste dell'Austria vengono coltivate e sfruttate da secoli in modo sostenibile. Una delle leggi forestali più rigide del mondo prevede da 160 anni le norme quadro per lo sfruttamento sostenibile. Il principio guida è costituito dal fatto che non si raccolga più di quanto non cresca. Per questo motivo, la scorta di legno nelle foreste nazionali è in costante aumento: ogni anno si registra un incremento di circa 4 milioni di metri cubi di scorte. "La quota di legno utilizzato per edilizia nel suo complesso proseguirà nella crescita", puntualizza Tobias Schindler.



Rispetto al passato, il legno come materia
prima rappresenta un prodotto di maggiore
valore. Disporre di una casa in legno
rappresenta oggi una speciale soluzione.

TOBIAS SCHINDLER // Responsabile vendite della Pfeifer



La Pfeifer rappresenta un partner aziendale assolutamente affidabile per la ditta Holz-Kunz. E lo è da oltre 15 anni. Il rispetto e la reciproca fiducia contraddistinguono questa collaborazione. L'orientamento sul legno per edilizia, unito ad una grande flessibilità ed al rispetto degli impegni rappresenta un aspetto importante per l'azienda, anche con grandi volumi. Grazie alla realizzazione del nuovo impianto per la produzione del lamellare, la Pfeifer dimostra ogni giorno la sua straordinaria capacità produttiva. Gli uomini fanno le differenze.

THOMAS HENKA // Amministratore delegato
della Holz-Kunz GmbH, Ubstadt-Weiher/D



La Pfeifer Group rappresenta un partner competente ed offre uno straordinario rapporto qualità-prezzo. Fornisce travi con superfici belle, gradevoli e compatte, anche nella qualità industriale. Le forniture sono sempre possibili e le consegne veloci e non c'è praticamente alcuna differenza a livello di tempi di fornitura tra il materiale su commissione e quello a magazzino. Con il nuovo impianto si possono produrre travi lamellari di tutte le classi di resistenza.

THOMAS NOVACEK // Direttore di Holzbau & Montage
Rudolf Hörmann GmbH & CoKG, Buchloe/D

PFEIFER TRAVI LAMELLARI

Il legno

- ≡ Ha la migliore resistenza in relazione al peso.
- ≡ E' un materiale univoco per resistenza e qualità.
- ≡ Ha elevate disponibilità grazie alle varie sezioni standardizzate.
- ≡ Grazie all'elevata resistenza ed al peso ridotto si possono costruire strutture snelle ed economiche.
- ≡ Con l'incollaggio multistrato si ottiene un prodotto stabile nella forma, con ridotta formazione di crepe e facile da ottenere nel processo di lavorazione, ideale per qualsiasi tipo di utilizzo.
- ≡ Le travi lamellari sono resistenti alla corrosione naturale ed agli agenti chimici naturali.
- ≡ Rispetto ad altri materiali edili la trave lamellare è molto solida, con facilità di calcolo grazie all'elevata resistenza al fuoco.

Legno da amare

- ≡ Prodotto naturale ed ecologico al 100%
- ≡ Materiale rinnovabile
- ≡ Per ambienti gradevoli e confortevoli
- ≡ Elevata qualità delle abitazioni e dei posti di lavoro
- ≡ Varietà estetica
- ≡ Il legno è esteticamente bello, piacevole al tatto e con un profumo straordinario
- ≡ Con eccellenti caratteristiche acustiche



APPREZZAMENTO INTERNAZIONALE: CASSEFORME MADE BY PFEIFER

PFEIFER FORNISCE LE TRAVI PER ARMATURE IN TUTTO IL MONDO

Con la trave PF20PLUS & Co, la Pfeifer Group scrive una storia di successi continui. In tutto il mondo i clienti apprezzano la qualità e l'ampia gamma di prodotti.

Il cantiere edile di Metro Plus in Colombia utilizza i prodotti Pfeifer.

Le protezioni di colore verde rappresentano il marchio aziendale. Tra i produttori di casseforme la trave PF20PLUS è già rinomata da molto tempo. Le protezioni realizzate con materiali termoresistenti e a prova di rottura svolgono in prima linea una funzione protettiva. Sia alle basse temperature che a quelle elevate, le caratteristiche meccaniche delle protezioni sono eccellenti, mentre uno stabilizzatore UV la protegge dagli effetti degli agenti atmosferici. Soprattutto nel Sud America, in Africa ed in Asia, i clienti sono soddisfatti di utilizzare le travi per armatura della Pfeifer Group. In Europa si ottengono inoltre numeri di vendita straordinari con "il fratello minore": il PF20. Questa trave viene fornita senza la protezione e le estremità arrotondate vengono trattate con una pellicola ad alta resistenza ed idrorepellente che rappresentano in questo ambito una particolare caratteristica di qualità. "Nel 2013 siamo riusciti ad incrementare le vendite del 18% rispetto all'anno precedente. Le aspettative che riponevamo nelle nuove travi per casseforme

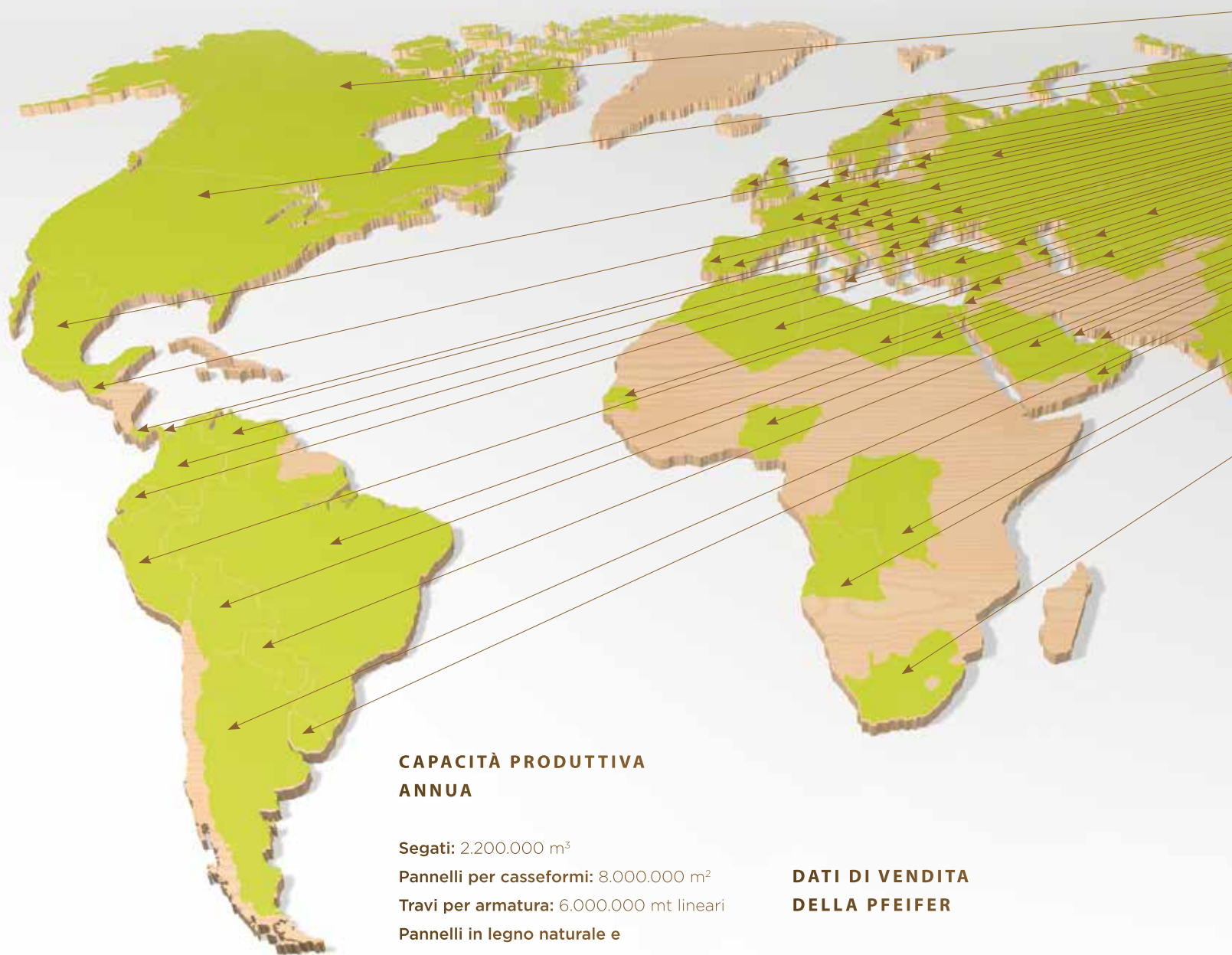
sono state superate e sarà possibile acquisire altre quote di mercato", spiega il responsabile di reparto Ingo Meitinger. Soprattutto l'aspetto della sicurezza rappresenta il motivo per cui i clienti prediligono la trave PF20PLUS. La caratteristica protezione verde non rappresenta solo una protezione, ma è anche un elemento riconoscitivo, e soprattutto in caso di noleggio dei componenti per casseforme, è un ulteriore vantaggio. Inoltre le travi si possono personalizzare con il logo del cliente, utilizzando un software specifico.

Nel frattempo le travi per casseforme della Pfeifer Group si sono affermate in oltre 75 nazioni. Assieme alle travi per armatura, vengono apprezzati anche i pannelli gialli. -Quelli in legno massiccio godono di fama mondiale tra le aziende edili. I massimi livelli di qualità ed il costante controllo



qualitativo dei prodotti hanno soddisfatto la clientela internazionale già in passato. Per questo motivo, non c'è da stupirsi del fatto che i prodotti per casseforme della Pfeifer Group siano utilizzati nei cantieri di tutto il mondo. Due dei progetti attualmente di gran lunga più "impressionanti" sono costituiti dalla realizzazione di Metro Plus a Medellin in Colombia ed il nuovo edificio del primo tratto ferroviario ad alta velocità in Africa, che sorge in Marocco.

LA PFEIFER OTTIMIZZA LE VENDITE SU SCALA INTERNAZIONALE



CAPACITÀ PRODUTTIVA ANNUA

Segati: 2.200.000 m³

Pannelli per casseformi: 8.000.000 m²

Travi per armatura: 6.000.000 mt lineari

Pannelli in legno naturale e

in legno massiccio: 2.000.000 m²

Travi lamellari: 200.000 m³

Pellet in legno: 380.000 t

Bricchetti: 20.000 t

Bioenergia: 265.000 MWh

DATI DI VENDITA DELLA PFEIFER

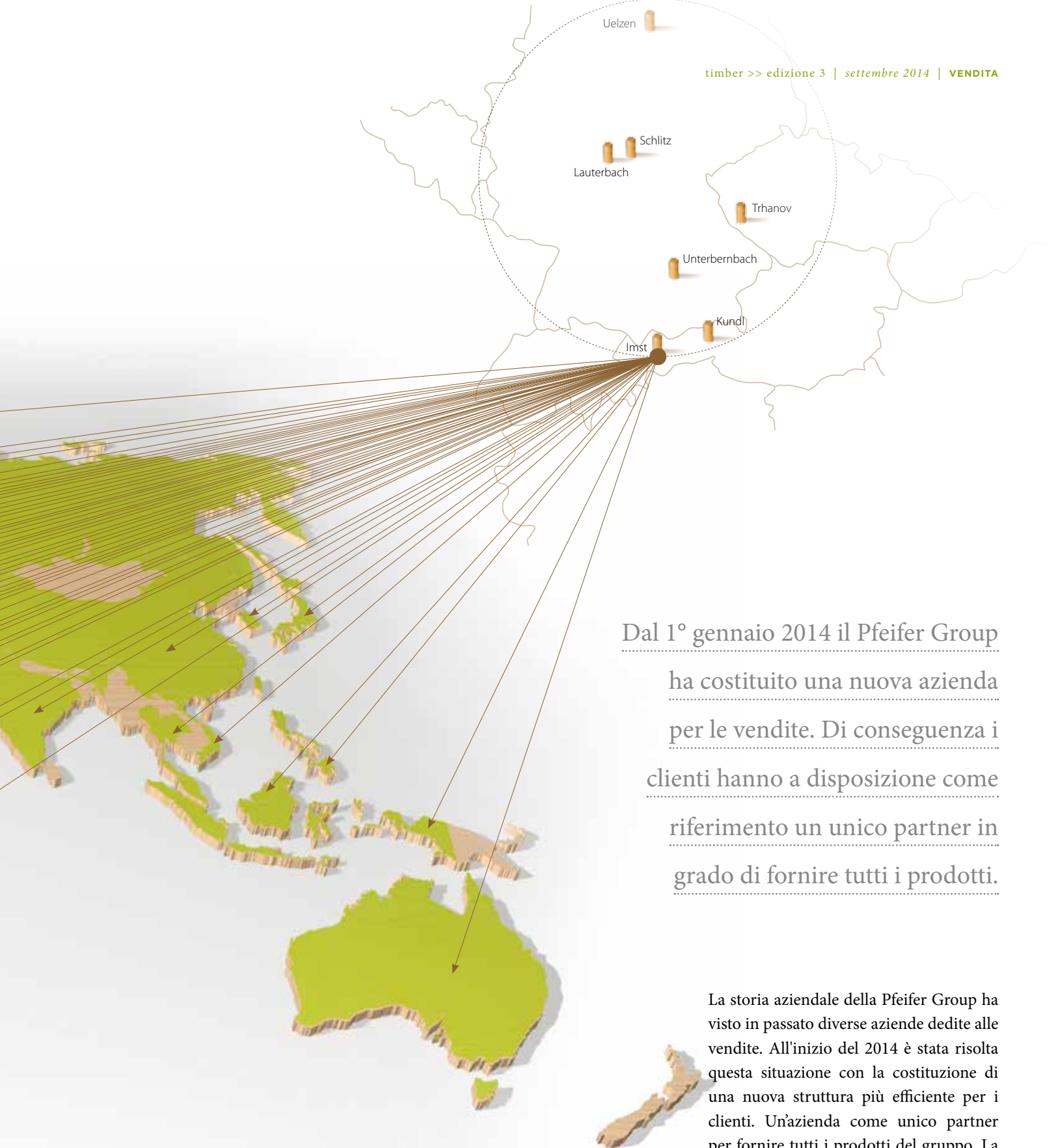
1.500 clienti

80 nazioni

Spedizione di **380 - 400** carichi al giorno

520 milioni di euro di fatturato nel 2013

7 sedi produttive in **3** nazioni



Dal 1° gennaio 2014 il Pfeifer Group
ha costituito una nuova azienda
per le vendite. Di conseguenza i
clienti hanno a disposizione come
riferimento un unico partner in
grado di fornire tutti i prodotti.

La storia aziendale della Pfeifer Group ha visto in passato diverse aziende dedite alle vendite. All'inizio del 2014 è stata risolta questa situazione con la costituzione di una nuova struttura più efficiente per i clienti. Un'azienda come unico partner per fornire tutti i prodotti del gruppo. La Pfeifer Timber GmbH commercializza tutti i prodotti: dal segato, passando per il materiale per armature, dalle travi lamellari fino al pellet. A questo punto tutte le forniture provenienti dai sette stabilimenti ubicati in Austria, Germania e Repubblica Ceca vengono gestite sotto lo stesso "tetto". L'unica eccezione è la ditta Euroblock

Verpackungsholz GmbH, che continua ad essere aziendalemente autonoma ed impegnata nelle vendite di materiale per imballaggio: dai ceppi alle tavole per palette. "L'obiettivo primario di questa innovazione è stato quello di creare le sinergie a beneficio dei nostri clienti. Vogliamo offrire una gestione veloce degli ordini con consegne efficienti ed entro le scadenze fissate per tutti i nostri prodotti. Le nostre prime esperienze confermano questo obiettivo. Otteniamo risposte molto positive", ha dichiarato Michael Pfeifer. Insieme a Ewald Franzoi formano la coppia di amministratori della Pfeifer Timber GmbH. Nell'ambito operativo della gestione della Pfeifer Timber GmbH sono inoltre coinvolti Leonhard Scherer e Tobias Schindler.

Con questa soluzione la Pfeifer crea un'innovazione strutturale di altissimo livello. All'interno del gruppo si è attribuito grande importanza sulla chiarezza dei prospetti inerenti i prodotti destinati alla vendita. Con l'accorpamento della forza vendite abbiamo ottenuto un'ulteriore miglioramento qualitativo. Aziendalemente è importante che la Pfeifer Timber GmbH sia ubicata nella sede centrale di Imst ed anche ad Unterbernbach. "I clienti sono i nostri partner più importanti. Siamo fortemente motivati a fornire prodotti eccellenti, con una organizzazione strutturata come una "catena di servizi" particolarmente attenta alle esigenze aziendali", precisa Michael Pfeifer.



I PARTNER DELLA RETE

Quali sono le "forze" che assicurano le forniture dei prodotti Pfeifer in tutto il mondo?

Illustriamo dei brevi profili di cinque dei numerosi venditori aziendali.

GREGOR TRILTSCH

Viaggi: India, Croazia, Austria, Slovenia

Lingue parlate: tedesco, inglese

Responsabile vendite: segati

Caratteristiche della Pfeifer: flessibilità costante nella ricerca di soluzioni tecniche, sicurezza delle forniture grazie alle grandi capacità produttive, supporto ai clienti da qualsiasi punto di vista, capacità produttiva e modernità.

IBOU KEBE DIOUF

Viaggi: Argentina, Bolivia, Brasile, Cile, Costa Rica, Ecuador, Francia, Grecia, Guatemala, Colombia, Messico, Panama, Paraguay, Perù, Rgion, Arabia Saudita, Uruguay, Stati Uniti, Venezuela, Cipro.

Lingue parlate: tedesco, inglese, francese, spagnolo, italiano, wolof, serer

Responsabile vendite: di legno lamellare, pannelli in legno naturale e massiccio, travi e pannelli gialli per casseforme.

Caratteristiche della Pfeifer: la Pfeifer ha i requisiti dell'azienda a conduzione familiare ed è quindi caratterizzata da veloci decisioni. I contatti con clienti competenti garantiscono la qualità del servizio, gratificando la nostra clientela (ns. principio primario).

MARCIN SCULZ

Viaggi: Azerbaigian, Bahrein, Cina/Hong Kong, Israele, Giappone, Qatar, Kuwait, Oman, Arabia Saudita, Corea del Sud, Tailandia, Emirati Arabi Uniti

Lingue parlate: tedesco, polacco, inglese, un po' di francese

Responsabile vendite: principalmente di ceppi e segati, con compiti di ricerca e coordinamento di nuovi mercati anche nel settore delle casseforme.

Caratteristiche della Pfeifer: grazie alla varietà dei suoi prodotti, la Pfeifer è in grado di gestire bene le fluttuazioni del mercato, una caratteristica che depone a favore di una buona filosofia di vendita. Di conseguenza i clienti ne traggono vantaggio riscontrando da parte dell'azienda una conoscenza approfondita del mercato, con un valido servizio di assistenza tecnica e di collaborazioni di lunga data.

FELIX BRÜHNE

Viaggi: Australia, Bielorussia, Bulgaria, Cina/Hong Kong, Indonesia, Italia, Kosovo, Croazia, Malesia, Malta, Macedonia, Filippine, Romania, Russia, Serbia, Singapore, Slovacchia, Slovenia, Ucraina, Vietnam

Lingue parlate: tedesco, italiano e inglese

Responsabile vendite: di tutti i prodotti

Caratteristiche della Pfeifer: ha un'ampia gamma di prodotti. E' partner unico di riferimento per molti prodotti con un servizio di assistenza tecnica d'eccellenza.

IMED GHEZAL

Viaggi: Egitto, Algeria, Angola, Georgia, Iraq, Kazakistan, Congo, Libia, Marocco, Nigeria, Portogallo, Spagna, Africa del Sud, Tunisia, Turchia, Turkmenistan, Uzbekistan

Lingue parlate: francese, arabo, inglese e spagnolo

Responsabile vendita: pannelli e travi per casseforme e segati.

Caratteristiche della Pfeifer: la Pfeifer dispone di una combinazione che altre imprese non sono in grado di offrire: qualità, grande capacità di fornitura e un grande marchio con una presenza in oltre 80 paesi.

MISTER CASSAFORMA

Da dieci anni HERMANN EGGER è attivo in qualità di responsabile vendite delle casseforme in Germania. Un venditore veterano con il fascino bavarese.

Quando la Pfeifer ha rilevato nel 2004 la ditta Heggenstaller, Hermann Egger ha iniziato la sua attività come azienda familiare. "In quel momento sono stato acquistato con tutto il pacchetto aziendale", dichiara oggi l'ex-dipendente sessantenne della Heggenstaller facendo un sorriso divertito. Il passaggio alla Pfeifer ha avuto un effetto molto positivo per Egger, sia a livello commerciale che ad altri livelli. "Con i suoi sette stabilimenti, la Pfeifer è molto vicina ai clienti. In questo modo siamo molto flessibili nel settore delle vendite e possiamo fornire in modo rapido anche consistenti richieste dei clienti", precisa Egger uno dei punti di forza della Pfeifer. Anche la mentalità tirolese ha fatto colpo sull'affascinante bavarese sin dall'inizio: "Tutti si danno del tu".

LEGAME SPECIALE CON I CLIENTI

Hermann Egger, essendo il direttore vendite delle armature per la Germania, è anche responsabile di una grossa parte del mercato della Pfeifer riguardo i pannelli e le travi per casseforme. Inoltre segue ancora in tutta Europa i suoi clienti storici, acquisiti nel periodo precedente al suo passaggio alla Pfeifer. Pensando al passato, afferma con orgoglio: "Con il mio passaggio alla Pfeifer, non ho perso un cliente." Alla domanda sulla sua ricetta per il successo Egger risponde passionatamente: "Dipende molto dalla fiducia e dall'affidabilità. Questo risultato si deve costruire nel tempo. Da 36 anni sono nelle vendite ed il successo dà ragione al tre volte padre di famiglia".

L'ECCELLENZA

PFEIFER DIVENTA MOBILE

Circa 450 camion escono ogni giorno dagli stabilimenti della Pfeifer Group tra Austria, Germania e Repubblica Ceca. Per questi trasporti vengono utilizzati in grandissima parte trasportatori locali. Anche in futuro non si rinuncerà all'esperienza pluriennale di questi partner. Per reagire alle richieste degli utenti in modo ancora più flessibile e veloce, la Pfeifer ha deciso di acquistare tre nuovi modelli Actros di Mercedes-Benz. I nuovi veicoli sono euro 6. Con questa tecnologia la Pfeifer Group offre un importante contributo alla riduzione dei gas di scarico nella sensibile area dei trasporti tirolese. Il direttore della logistica Herbert Stöckl ha recentemente consegnato i nuovi camion ai futuri conducenti e tutti i presenti sono rimasti stupiti delle loro nuove "postazioni di lavoro".



Ancora più flessibilità e velocità: grazie ai nuovi modelli Actros di Mercedes-Benz della Pfeifer Group.

MASSIMO PUNTEGGIO PER LA PFEIFER

Per la quarta volta consecutiva, la Pfeifer Holz GmbH & CoKG è riuscita ad ottenere un'eccellente riconoscimento internazionale, grazie ai suoi risultati aziendali. Dun & Bradstreet (D&B), un'azienda del gruppo Bisnode, ha assegnato nuovamente alla Pfeifer il cosiddetto "Rating Certificate" con il massimo punteggio, cioè 1. Questo giudizio indica la serietà, l'attrattività, la solidità e l'eccellente etica nei pagamenti. Solo il cinque per cento delle aziende austriache possono esibire una solvibilità superiore o uguale a quella di Pfeifer. La Pfeifer group, essendo un partner commerciale affidabile, si è affermata in tutto il mondo. Grazie a questo riconoscimento si consolida ancora questa brillante fama. Bisnode D&B Austria fa parte del gruppo svedese Bisnode che con oltre 3.000 dipendenti in 19 paesi europei è l'azienda leader delle informazioni digitali economiche.



Certificato di massima solvibilità: la Pfeifer Group è stata nuovamente premiata da D&B con il punteggio di 1.

UNITÀ COMMERCIALI STRATEGICHE

SFRUTTAMENTO
MIRATO DEL POTEN-
ZIALE DI
SVILUPPO

"Si tratta di garantire la sostenibilità del futuro": così Mathias Lundt puntualizza gli aspetti di ottimizzazione dei gruppi di lavoro che sono stati costituiti dalla Pfeifer per le singole unità commerciali strategiche (SGE). Da quattro a sette esperti e membri direttivi dei reparti acquisti, produzione e distribuzione commerciale tengono costantemente sotto la lente d'ingrandimento le realtà che nei singoli ambiti commerciali dell'azienda presentano un potenziale di sviluppo. In questo caso si tratta di SGE imballaggio, ceppi per pallette, segatura, legno per edilizia, casseformi e combustibili biologici. "Lavoriamo alle innovazioni nel settore della produzione e delle fonti d'approvvigionamento, ma anche al miglioramento dei servizi e all'evo-

luzione delle linee produttive. Argomenti, come il trasferimento di know-how all'interno dell'azienda fino alla standardizzazione dei prezzi migliori e del utilizzo di applicazioni in altre divisioni aziendali, sono alla base dei nostri meeting. Infine si tratta di trasferire le idee della clientela alla produzione", sostiene Lundt che da ingegnere esperto del legno offre anche la sua esperienza di consulenza aziendale e dal 2013 fornisce rapporti direttamente all'amministrazione commerciale in qualità di responsabile aziendale dello sviluppo.

"Si tratta di garantire
la sostenibilità del
futuro".

MATHIAS LUNDT //

Ingegnere esperto del legno

Grazie all'innovativo "LoadPlate"
i container di Uelzen si caricano in
un unico processo lavorativo.



TECNOLOGIA INNOVATIVA PER UNA MAGGIORE EFFICIENZA

UN SISTEMA DI CARICO CON IL TURBO

Presso lo stabilimento di Uelzen, la Pfeifer ha recentemente
reso operativo un nuovo impianto per caricare i container.

L'innovativo sistema "LoadPlate", non solo consente di
risparmiare tempo, ma anche i costi.

In precedenza era possibile
caricare dai sei a nove
container al giorno. Oggi
se ne caricano dodici.

HERBERT STÖCKL //

Responsabile della logistica della Pfeifer

Nel 2014 la Pfeifer prevede di spedire circa 5.000 container in tutto il mondo. Si tratta del 40% in più rispetto all'anno precedente. Ma è un dato destinato ad aumentare. Per essere all'altezza di questo andamento e per organizzare i processi lavorativi in modo più efficiente, lo stabilimento di Uelzen è stato dotato di un cosiddetto "LoadPlate" del produttore finlandese Actiw. "Il grande vantaggio di questo nuovo sistema è che snellisce i cicli operativi", spiega Herbert Stöckl, responsabile della logistica presso la Pfeifer. Se prima il processo di carico richiedeva circa due ore, adesso con l'impianto automatico è necessario solo un quarto d'ora. Il carico viene posto sulla piastra di carico, quindi inserito automaticamente nel container. Grazie a questa soluzione è possibile uno sfruttamento migliore degli spazi ed i danni al carico sono limitati al minimo. Ultimo, ma non

meno importante, aumenta anche la sicurezza del personale dato che nessuno deve trovarsi all'interno del container.

"Prima si riusciva a caricare da sei a nove container al giorno, adesso ne completiamo 20", puntualizza Stöckl sull'incremento dell'efficienza. In questo modo è possibile rispettare meglio le scadenze e, di conseguenza, evitare le costose tariffe d'attracco ai porti. "LoadPlate" non solo consente di risparmiare sui tempi e sui costi, ma implica anche un sensibile miglioramento per il personale. Grazie a questa nuova tecnologia il carico può essere controllato da un solo operatore. Dopo il test pilota conclusosi con successo a Uelzen, nell'arco dei prossimi tre anni anche gli stabilimenti di Lauterbach, Unterbernbach e Imst dovrebbero dotarsi di un impianto di carico per container di questo tipo.

TUTTI IN PISTA

1.680.270

L'anno scorso, la Pfeifer insieme alla ditta Nothegger Transport Logistik hanno trasferito merci dalla strada ai binari pari ad una somma percorsa di 1.680.270 chilometri, consentendo un risparmio, in termini di emissioni di CO₂ rilasciate nell'ambiente, pari a 1.429.120 kg.

52 1.429.120

Nel 2013 sono stati indirizzati verso Sud complessivamente 52 treni completi, pari a circa 1.760 carichi. I vantaggi sono evidenti. L'ambiente ne trae beneficio, si evitano i divieti dei weekend e dei giorni festivi, si riducono i tempi di percorrenza grazie a collegamenti diretti e senza soste e il peso del carico aumenta fino a raggiungere le 29 tonnellate.

La Nothegger prevede otto linee di treni completi per tutta l'Europa. I treni convogliano le merci verso l'Italia del Sud, la Germania, la Francia, l'Austria e la Finlandia. Sono pianificate linee aggiuntive verso altri mercati.

Il pellet è un biocombustibile ad alta efficienza che tutela
l'ambiente ed è sempre più richiesto in tutta Europa.
Oltre ai grandi impianti industriali ed alle centrali elettriche,
sempre più impianti di riscaldamento comunali, di
piccole imprese e di abitazioni private puntano su
piccole caldaie a biomassa, ma di grande potenzialità.



La Pfeifer produce in cinque stabilimenti
circa 380.000 t di pellet ogni anno.

COLLABORAZIONI PER IL PELLETS ALL'INSEGNA DELLA

AFFIDABILITÀ E QUALITÀ

PFEIFER: UN PIONIERE DEL PELLETS

La Pfeifer è un produttore di pellets della primissima ora e nei suoi cinque stabilimenti produce circa 380.000 tonnellate di pellets all'anno. Con questi risultati il gruppo rappresenta il terzo produttore europeo garantendo una completa copertura dell'Austria, della Germania centrale e meridionale ed anche dell'Italia. Anche in Tirolo, per la distribuzione commerciale la Pfeifer punta su collaborazioni plurinazionali, dove, già dalla fine degli anni '90, è attiva una collaborazione con la Raiffeisen Lagerhaus Hopfgarten-Wörgl & Umgebung.

L'amministratore delegato Martin Hölzl ricorda: "Nel passato per coprire una domanda ancora ridotta di pellets, a volte è stato utilizzato un camion-silo destinato all'approvvigionamento di alimenti. Già in quei periodi venivano garantite le prime forniture di pellets dalla Pfeifer." La collaborazione si è gradualmente ampliata: "Nel frattempo sono in movimento ogni giorno due autoveicoli silo per soddisfare la domanda dei clienti in tutto il Tirolo."

VANTAGGI PER L'AMBIENTE E PER I COSTI

Un camion raggiunge periodicamente l'hotel Landhof di Ellmau, dove sette anni fa la famiglia Winkler ha convertito il vecchio impianto di riscaldamento in uno a pellets. Molti aspetti vanno a vantaggio dell'ambiente e dei costi, come sottolinea

Kate Winkler: "Abbiamo scelto questo combustibile per motivi economici ed ecologici. Nell'ambito dell'ambiente e dei costi il pellets offre vantaggi evidenti rispetto al precedente riscaldamento a olio. Le nostre esperienze sono positive e siamo molto soddisfatti dalla qualità fornita dalla ditta Lagerhaus."

Anche l'amministratore delegato Martin Hölzl fa i complimenti alla Pfeifer Group: "La qualità del pellets, la disponibilità e l'ottima assistenza data ai clienti, grazie a validi collaboratori, riscontrano un ampio consenso sul mercato." La Pfeifer Group come produttore e la Raiffeisen Lagerhaus Hopfgarten-Wörgl come distributore commerciale collaborano da diversi anni in modo affidabile e qualitativo per soddisfare la propria clientela. Insieme è stato costruito il successo del pellets nel Tirolo.

"La qualità del pellets della Pfeifer Group,
la disponibilità e l'ottima assistenza
ai clienti, grazie a validi collaboratori,
trovano un ampio consenso sul mercato."

MARTIN HÖLZL // Amministratore delegato di Lagerhaus Hopfgarten-Wörgl & Umgebung



FORUM DEL PELLETT A UNTERBERNBACH

IMPULSI PER IL SETTORE



Numerosi partecipanti hanno accettato l'invito al 1° forum del pellet organizzato dalla Pfeifer il 23 maggio 2014. Titolo della manifestazione: il potenziale di crescita nel settore del pellet è enorme.

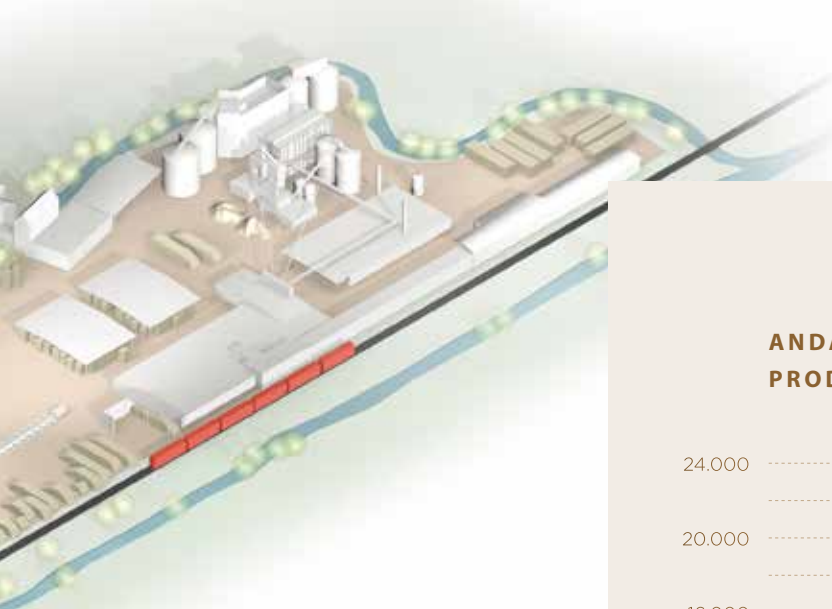
Per la prima volta la Pfeifer ha organizzato nella sede di Unterbernbach (D) una riunione per professionisti del settore. E la risposta è stata un notevole successo. Hanno partecipato 80 clienti del settore del pellet provenienti da Germania, Austria, Alto Adige e Svizzera offrendo interessanti suggerimenti. Marcus Schäfer, esperto di diritto, ha relazionato sulle norme quadro inerenti il settore del commercio del pellet. Bert Puseman, responsabile della qualità della ditta ZG Raiffeisen eG, ha delineato in modo incisivo gli aspetti centrali della logistica del pellet per i rivenditori. Il pubblico ha seguito con particolare attenzione le argomentazioni del Dr.

Christian Rakos, amministratore delegato di proPellet Austria e presidente della European Pellet Council (EPC). La relazione di Rakos ha messo in evidenza il potenziale esistente attualmente in Europa per i produttori ed i commercianti. In Europa gli anni precedenti sono stati caratterizzati da un enorme dinamismo con tassi di crescita pari ad un +25% di media.

ULTERIORE CRESCITA NONOSTANTE LA PRESSIONE DELLA CONCORRENZA

Molti parametri sono a favore di un'ulteriore tendenza al rialzo. In particolare nel settore del riscaldamento termico ed alla sostituzione delle caldaie, i clienti ca-

piscono a colpo d'occhio l'alternativa più economica del riscaldamento a pellet. Francia e Italia vivono un boom di vendite di caminetti a pellet. Gli esperti di settore ritengono che sia possibile un raddoppio delle vendite di caminetti in questi paesi nell'arco di due anni. Rakos prevede una pressione della concorrenza in crescita per effetto dei flussi produttivi e commerciali globalizzati. Già negli anni scorsi i produttori extraeuropei, e soprattutto quelli dell'America del Nord, si sono assicurati ulteriori quote di mercato (vedere il grafico). Il pellet industriale viene trasportato in grandi carichi via nave provenienti dagli USA e dal Canada verso l'Europa.

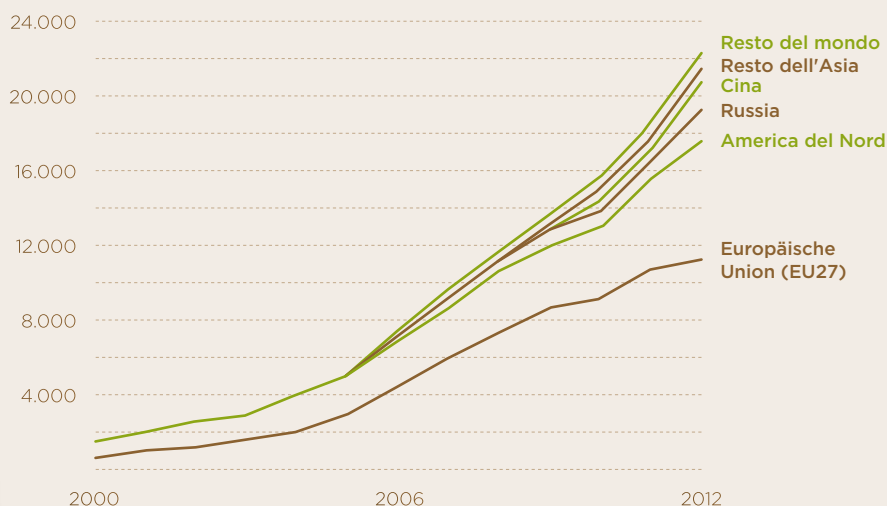


Lo stabilimento di Unterbernbach, con la sua produzione di pellet high-tech, è stato il punto d'incontro ideale per il primo forum del pellet della Pfeifer.



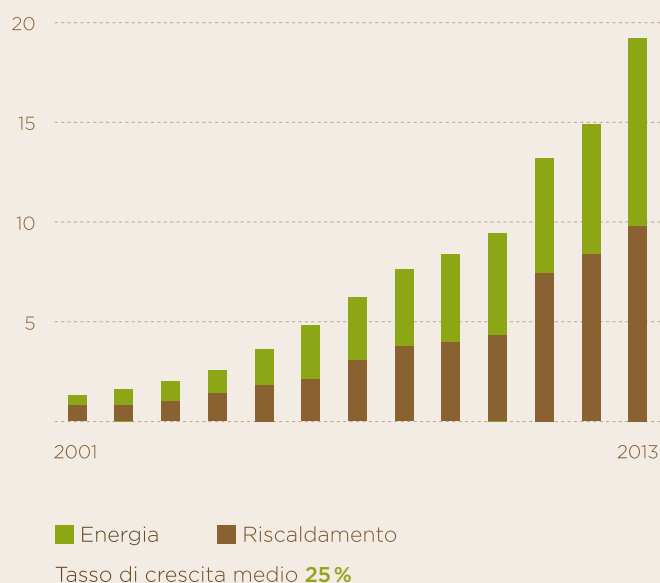
Nei mercati con porti marittimi, questa offerta rappresenta un fattore da non sottovalutare. Nel settore della produzione energetica su scala industriale gli americani hanno già più di un "piede nella porta". Per il momento è stato possibile influenzare ancora scarsamente il segmento del pellet A1 per il mercato del riscaldamento, coperto dalla Pfeifer. "La qualità e l'affidabilità delle consegne costituiscono la richiesta principale in questo settore", secondo Rakos. Su un aspetto tutti i partecipanti si sono trovati d'accordo al termine della giornata a Unterbernbach: il forum del pellet organizzato dalla Pfeifer deve avere ad ogni costo un seguito.

ANDAMENTO GLOBALE DELLA PRODUZIONE DI PELLETT (1.000 tonnellate)



Fonte: IEA Task 40, 2013

ANDAMENTO DEL CONSUMO DI PELLETT IN EUROPA (milioni di tonnellate)



Fonte: Pelletatlas and AEBIOM Statistical Report, chart bei European Pellet council, maggio 2014

FORUM PER I CLIENTI DELLA EUROBLOCK

INCONTRO DI SETTORE



Sia in un'orchestra che nell'industria del legno non ci si trova sempre al settimo cielo !! Christian Gansch, direttore d'orchestra austriaco e quattro volte vincitore del Grammy, è uno dei relatori principali del forum del pellet Euroblock 2014 ed ha approfondito il duro percorso "dall'assolo alla sinfonia". Ha messo in evidenza con acume quello che le aziende possono apprendere dalle orchestre. Gli oratori precedenti hanno presentato una situazione dei costi leggermente peggiore. L'analisi ha spaziato da "Quanto durerà la recessione?" fino a domande di finanza in merito all'argomento "Basilea III".

GUEST STAR: EDMUND STOIBER

L'ex presidente del consiglio bavarese Edmund Stoiber, ha fatto un suo intervento, in qualità di relatore di maggiore spicco. Dopo il suo ritiro dalla vita politica tedesca, guida un gruppo di lavoro della Commissione Europea in merito alla "Riduzione della burocrazia all'interno dell'Unione Europea".

Per questo motivo ha fornito in modo coerente una relazione in merito al tema "Cosa sposta le persone in Europa: il futuro dell'Unione Europea". "La nostra manifestazione gode di una fama eccellente grazie alla sua qualità, ed è nota a tutti gli

insider del settore e per questo motivo fa sempre registrare il tutto esaurito. Siamo particolarmente soddisfatti di poter vantare sempre relatori noti ed altamente qualificati. Lontano dagli argomenti dell'industria del legno, anche i politici e gli sportivi rinomati danno uno sguardo al di là degli orizzonti", sottolinea Andreas Hager, direttore della distribuzione commerciale della Euroblock. L'organizzazione dell'evento viene vista anche come una forma di ringraziamento ai clienti di vecchia data. Allo stesso tempo questa cornice offre anche la possibilità di tenere discorsi lontani dalle attività di tutti i giorni.

FORUM EUROBLOCK

L'occasione concreta di allestire questa manifestazione era costituita dal fatto che prima non esisteva alcuna piattaforma di questo tipo nel settore delle pallette. I presenti sono clienti di Euroblock ed invitati. "Il forum della Euroblock è considerato come un impegno inderogabile di cui siamo molto fieri", dice Andreas Hager, responsabile vendite della Euroblock, sottolineando il significato dell'evento. La prossima edizione, il 10° forum Euroblock, è prevista per l'inizio del 2017.

Oltre 200 produttori di pallette provenienti da Europa, Asia e USA sono accorsi a Freising (D) alla 9° edizione del forum Euroblock. Questa manifestazione deve la sua attrattiva ad un mix di relatori esperti e di alto profilo.



INFORMAZIONI ED AGGIORNAMENTI

L'importanza del forum Euroblock rappresenta l'incontro di settore internazionale più significativo e si basa soprattutto sulla gestione di argomenti specialistici. I due "padroni di casa" Michael Pfeifer, amministratore delegato della Pfeifer Holding e Leonhard Scherer, amministratore delegato della Euroblock, hanno presentato ai partecipanti gli esperti di fama internazionale. Questi relatori hanno discusso dell'attuale situazione del mercato del legno e dell'affidabilità degli approvvigionamenti, del significato delle pallette all'in-

terno dei processi logistici o i requisiti concreti dei produttori di beni di consumo. Un altro elemento essenziale della manifestazione durata due giorni è costituito dalle discussioni sul mercato. In questo ambito i rappresentanti di gruppi d'acquisto e i vari produttori hanno fornito le proprie valutazioni sulla situazione dei rispettivi mercati.

**Il boom del settore edile e l'espansione
dell'industria dell'imballaggio consentono
una crescita fulminea delle vendite di
legname nell'Arabia Saudita.**



IN CORSA VERSO

L'ARABIA SAUDITA

Già da diversi anni Pfeifer tiene sotto controllo l'area araba.

Dopo un positivo ingresso sul mercato, l'azienda mira ad una crescita nel mercato del legname in Arabia Saudita.

Grazie ad una capacità produttiva annuale di oltre 2 milioni di m³ di segati, la Pfeifer rappresenta uno dei top player del mercato europeo. In questo settore l'azienda è presente anche in altri 30 paesi, tra cui l'Arabia Saudita, dove Pfeifer ha registrato una forte crescita negli ultimi due - tre anni. "Il fatto che l'Arabia Saudita risulti interessante per il segato è già assodato da 10 anni. Da quando Marcin Szulc, responsabile regionale del Medio Oriente, gestisce in modo intensivo questo mercato, le vendite sono sensibilmente aumentate", dice Gregor Triltsch, responsabile vendite dei segati per la Pfeifer, spiegando queste tendenze.

ALTISSIMA TECNOLOGIA, ALTISSIMA QUALITÀ

Una analisi nei volumi di vendita dimostra la velocità con cui si conquista un mercato. Nel 2012 eravamo a circa 1.000 m³, ma nel 2013 eravamo già a 15.000 m³. A questo punto la Pfeifer valuta in 50.000 m³ il

prossimo obiettivo realizzabile. Gli incrementi nella penisola araba si basano soprattutto sul grande potere d'acquisto dei sauditi, sul boom economico del settore edile e sulla forte espansione dell'industria dell'imballaggio. Due terzi del legname che la Pfeifer fornisce all'Arabia Saudita viene utilizzato per pallette per il settore chimico e per i tamburi rotondi per i cavi, mentre il resto va nel settore edile.

La Pfeifer produce segati nei cinque stabilimenti in Europa di Unterbernbach, Uelzen, Lauterbach, Kundl ed Imst. "Dall'inaugurazione dell'impianto di Lauterbach siamo ancora più flessibili a livello produttivo", sottolinea Triltsch. In questo ambito la qualità riveste sempre la massima priorità. Il taglio delle tavole è esclusivamente effettuato con seghe circolari che garantiscono superfici lisce e precise. Grazie al supporto delle più avanzate tecnologie di scansione, le tavole vengono selezionate al termine della lavorazione e successivamente controllate anche da personale qua-

lificato in base alle destinazioni d'uso o a criteri ottici. Il tavolame viene principalmente trasformato in legno massiccio per l'edilizia, in legno lamellare, in pannelli in legno naturale o a 3 strati, in segati oppure utilizzato nel settore dell'imballaggio (pallette, casse e tamburi rotondi per cavi). La merce viene prodotta in vari spessori, larghezze e qualità diverse. "A partire da quantità considerevoli ci si occupa ovviamente anche delle richieste dei singoli clienti", sottolinea Triltsch.

CINA E INDIA NEL MIRINO

Solo di recente tutti gli stabilimenti sono stati dotati delle nuove presse per l'impacchettamento. "Pacchi uniformi con un aspetto pulito sono sempre più richiesti", sostiene Triltsch. In generale è in aumento la domanda di segato di qualità. Per questo motivo Pfeifer vede anche un potenziale di crescita in due mercati giganteschi come India e Cina.



GLOBE-TROTTER DEL LEGNO

Verona, Shanghai, Casablanca, Monaco, ...

la Pfeifer Group presenta un'ampia gamma
di prodotti in tutto il mondo.

Dal 2012, la Pfeifer è presente in diverse fiere con un nuovo e moderno stand. Grazie a questa soluzione è possibile presentare la gamma intera dei prodotti del gruppo per essere più presenti con i clienti. "Le partecipazioni alle fiere negli ultimi due anni hanno avuto successo e quelle che abbiamo avuto nel corrente anno ci hanno dimostrato che questo nuovo stand supera di gran lunga le aspettative. Gli ospiti durante la visita colgono l'occasione per uno scambio di opinioni, ma anche per ottenere informazioni sulle nostre novità", dichiara Michael Pfeifer, amministratore delegato della Pfeifer Holding.

Oltre a "Dach+Holz International" di Colonia (D) e "HWS Meet in 2014" di Zofingen (CH) quest'anno la fiera di maggior successo è stata "Progetto Fuoco" a Verona. Nel corso dell'anno saremo presenti come Pfeifer Group in dieci fiere in altrettanti paesi. Nel 2015 e nel 2016 con "Bau" e "Bauma" sono in programma due grandi fiere nel capoluogo del Land bavarese, cioè a Monaco. - Nella seconda fiera gli ospiti ammireranno lo stand fieristico nelle sue massime dimensioni pari a 200 metri quadrati.

FIERE

Almaty (KAS) > Kazbuild

Da 02/09/2014 a 05/09/2014

Luanda (ANG) > Projekta

Da 23/10/2014 a 26/10/2014

Riad (SAR) > Saudi Build

Da 10/11/2014 a 13/11/2014

Casablanca (M) > S.I.B. Casablanca

Da 26/11/2014 a 30/11/2014

Dehli (IND) > bc India

Da 15/12/2014 a 18/12/2014

Monaco (D) > Bau

Da 19/01/2015 a 24/01/2015

Verona (I) - Legno & Edilizia

Da 19/02/2014 a 22/02/2015

Milano (I) > Made expo

Da 18/03/2015 a 21/03/2015

Dubai (VAE) > Dubai Wood Show

Da 14/04/2015 a 16/04/2015

Colonia (D) > Branchentag Holz

Da 03/11/2015 a 04/11/2015

Verona (I) > Progetto Fuoco

Da 24/02/2016 a 28/02/2016

Monaco (D) > bauma

Da 10/04/2016 a 17/04/2016

IN BREVE



PARTECIPAZIONE // "Dach und Holz International" di Colonia (D) rappresenta la fiera nel settore: tetto, pareti, edilizia con il legno, ampliamento e risanamento energetico. Nella fiera "Progetto Fuoco" di Verona (I) si sono visti gli aspetti inerenti la bioenergia. La Pfeifer Group ha riscontrato in entrambe le fiere una successo di partecipazione. Oltre ai numerosi contatti con nuovi clienti, si sono tenuti anche molti incontri interessanti tra partner di vecchia data ed il team commerciale della Pfeifer Group.

PREMIAZIONI //

Durante le festività natalizie i dipendenti di vecchia data sono stati premiati per la loro fedeltà alla Pfeifer Group. Il tutto



è avvenuto negli stabilimenti di Imst e Kundl. Mirce Karov (attivo nell'attività dal 1988) e Josef Lato (arrivato nel 1990 ed in meritata pensione da quest'anno) hanno ricevuto l'onorificenza ad Imst. A Kundl c'erano Walter Fuchs (attivo in azienda dal 1986), ma anche Mathias Schroll e Ali Coban (entrambi attivi dal 1988).



IN ALTO // Il rifugio Tracuihütte si trova a 3.256 mt nel cantone Vallese (Svizzera). Dispone del riscaldamento a pellet più alto d'Europa. Per l'attivazione ufficiale Markus Mann, collaudatore e pioniere del settore energetico, ha invitato in questo rifugio i partner di tutta Europa ad un meeting sull'energia. I partecipanti sono saliti dai 1.650 metri fino al rifugio

Tracuihütte ed hanno proseguito fino ai 4.153 metri di Bishorn, una delle montagne più maestose della Svizzera. In occasione di questa spedizione per la Pfeifer Group era presente il direttore vendite per la Germania Sebastian Proske che è stato accompagnato da dieci guide alpine.

VISITA //

Assieme ai rappresentanti dell'industria del legno bavarese è stata invitata nello stabilimento di Unterbernbach anche una delegazione dell'associazione delle aziende dell'Alto Adige – sezione legno. Gli ospiti ed i rappresentanti della Pfeifer Group hanno colto



l'occasione per intrattenersi in interessanti colloqui e per uno scambio di opinioni. L'evento si è concluso con la visita dello stabilimento che produce ceppi e pellets.

IN BREVE



FESTIVAL ESTIVO //

Ad Uelzen ha luogo un festival estivo e molti collaboratori preferiscono utilizzare le ferie natalizie in estate per poter partecipare a

questo festival. Questa soluzione è stata accettata di buon grado da molti collaboratori e dal successo dimostrato tra l'altro dai 100 ospiti della precedente edizione. Nell'ambito dei festeggiamenti sono stati premiati colleghi di vecchia data: Wolfgang Kramüller e Jens Martischewski attivi da dieci anni presso la Pfeifer Group, mentre Herbert Krause lavora già da 20 anni in azienda.

SINDACATI // Alcuni rappresentanti dell'associazione sindacale austriaca, guidata dai due segretari regionali Christian Hauser (Bau-Holz) e Günter Mayr (VIDA) hanno recentemente visitato lo stabilimento di Imst. Gli ospiti sono stati accolti dall'amministratore delegato Michael Pfeifer, da entrambi i procuratori Günther Jaritz e Dietmar Seelos e dalla presidente del consiglio di fabbrica Astrid Kraxner.



SCUOLA SUPERIORE // La scuola superiore di Rosenheim rappresenta l'istituto formativo per l'edilizia in legno più grande d'Europa. Gli studenti della facoltà di tecniche del legno ed edilizia hanno approfondito le loro conoscenze visitando lo stabilimento di Imst nell'ambito di un percorso di studi formativi. Tra l'altro hanno visitato l'impianto di produzione dei bricchetti da riscaldamento e l'impianto per la produzione del pannello giallo per armatura.

INSIEME // "Ligna" di Hannover rappresenta la fiera più significativa del mondo per l'industria della lavorazione del legno. L'anno scorso Euroblock e Pfeifer si sono presentati insieme a questa esposizione. Oltre a tutta la gamma di prodotti della Pfeifer Group sono stati presentati in primo luogo gli assortimenti dei ceppi per pallette e del legno da imballaggio della Euroblock.





COLOPHON

Editore: Pfeifer Holding GmbH, Fabrikstraße 54, A-6460 Imst, pfeifergroup.com
Grafica e progettazione: West Werbeagentur, A-6500 Landeck
Redazione: Polak Mediaservice, A-6460 Imst
Fotografie: Archiv Pfeifer Holding, Archiv Euroblock, Andreas Schatzl,
West Werbeagentur, Markus Geißler, Shutterstock
Stampa: Druckerei Pircher GmbH, A-6430 Ötztal-Bahnhof

PFEIFER HOLDING GMBH

Fabrikstraße 54

A-6460 Imst

Tel.: +43 5412 6960 0

Fax: +43 5412 6960 200

info@pfeifergroup.com

Dal cuore dell'Europa
IN TUTTO IL MONDO



- Segati
- Pannelli in legno naturale e legno massiccio
- Travi lamellari
- Travi per armatura
- Pannelli per edilizia
- Pellet in legno
- Bricchetti
- Bioenergia
- Blocchetti per pallet

pfeifergroup.com