

# timber

Magazine d'entreprise du groupe Pfeifer

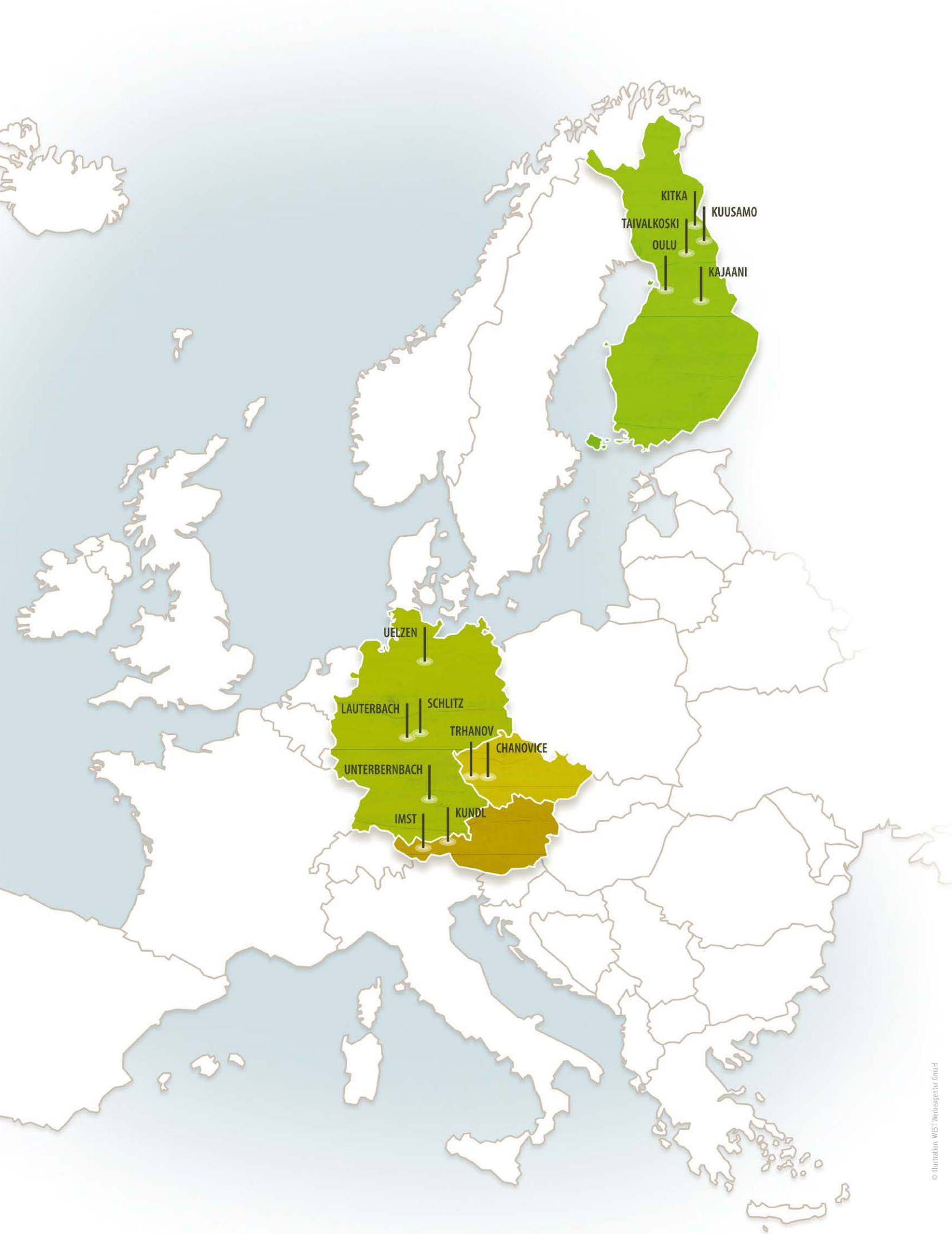


NUMÉRO 9 | 2023

## Bienvenue dans le groupe Pfeifer, PÖLKKY !

*Projets de référence de construction en bois  
Cap sur la croissance grâce à des racines solides  
Interviews d'experts*





We connect people,  
nature and technology.  
For better wood solutions.

**PFEIFERGROUP.COM**



## La grande opportunité

Quand notre société comprendra-t-elle enfin que sans véritable durabilité, il ne peut être d'avenir qui vaille la peine d'être vécu ? Or le principe, qui depuis 300 ans gouverne la sylviculture, est la parfaite illustration de cette durabilité : on ne doit pas abattre plus d'arbres qu'il ne peut en repousser. Appliqué à la société, cela revient à répondre aux besoins d'aujourd'hui sans compromettre les possibilités pour les générations à venir.

La construction en bois représente une formidable opportunité de rendre la filière du BTP plus respectueuse du climat. Écologique, économique, social : ce mode de construction est en tous points de vue durable. Intimement convaincu du bien-fondé de telles vertus, le groupe Pfeifer étoffe sans relâche sa gamme de services autour des produits de construction en bois pour faire du plus grand nombre possible de décideurs, architectes et autres maîtres d'ouvrage de fervents partisans de la construction en bois. Disposer de nos propres scieries sécurise nos approvisionnements en bois de sciage. Notre implantation en Scandinavie doit elle aussi contribuer à renforcer la disponibilité de cette matière première si précieuse et à maintenir ainsi notre capacité de livraison à des niveaux élevés.

Avec une tendance à la « construction respectueuse du climat » qui ne se dément pas, les capacités de production sont elles aussi sollicitées. Un essor porté par un contexte politique qui prône et promeut résolument des méthodes de construction et de rénovation durables.

Le présent magazine vous offre des éclairages sur notre entreprise, ses marchés et les développements à venir. Outre la construction en bois en guise de fil rouge, vous y trouverez également des détails intéressants sur les biocombustibles, le développement durable et la croissance de l'entreprise. Si vous avez des questions ou envie d'en savoir plus, sans engagement de votre part, vous pouvez toujours vous adresser directement à notre équipe commerciale compétente ou nous contacter par e-mail à l'adresse [info@pfeifergroup.com](mailto:info@pfeifergroup.com).

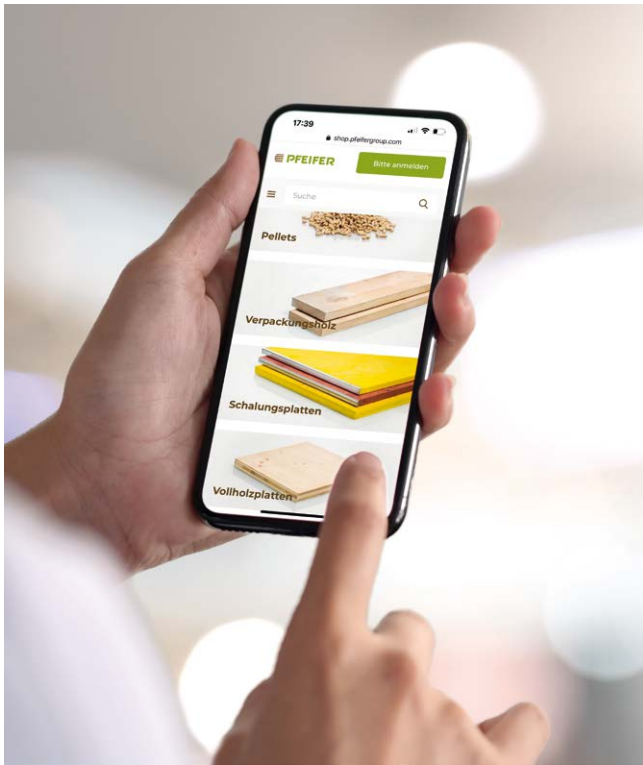
Clemens Pfeifer, CTO

Michael Pfeifer, CEO

Ewald Franzoi, CFO

Alexander Kainer, COO

Directeurs généraux de Pfeifer Holding GmbH



© Gerhard Berger,  
Walter Frisart Fotowerk,  
Pfeifer Holding GmbH  
  
© Stock, Bonglamthanyakij,  
iStock, ykernod,  
Messbau Auer / Palky Oy

## MENTIONS LÉGALES

Éditeur :  
Pfeifer Holding GmbH,  
Fabrikstrasse 54, 6460 Imst

Conception & mise en page :  
Pfeifer Timber GmbH,  
Regina Tschurtschenthaler  
6460 Imst

Rédaction :  
Agentur Polak,  
6460 Imst

5

Éditorial

8–21

Projets de référence

22–31

Interviews d'experts

32–33

Avantages de la construction en bois

34–35

Pfeifer News

36–37

Application Construction en bois

38–41

Croissance du groupe Pfeifer

42

Salons et rendez-vous | Pfeifer Talk

43

Développement durable



# Maison individuelle à Allondans

En janvier 2021, Pfeifer a livré environ 480 m<sup>2</sup> de bois lamellé croisé pour la construction d'un pavillon privé dans la petite commune française d'Allondans. Ces éléments préfabriqués ont été assemblés en plafonds, toiture et murs.

## À PROPOS DU PROJET

C'est à l'architecte français Pierre Gigon que l'on doit cet exemple de bonne pratique en matière de construction moderne de maisons individuelles en bois. Quant à la mise en œuvre très réussie, elle est le fruit du travail de l'entreprise de construction en bois Toiture Berger.

## NOTRE CONTRIBUTION

Pfeifer a fourni 184 m<sup>2</sup> de CLT 120 mm pour les plafonds et la toiture et 300 m<sup>2</sup> de CLT 100 mm pour les murs.

© Pfeifer Holding GmbH



## INFOS

Architecte : Pierre Gigon

Entreprise de construction en bois :

Toiture Berger

# Maison individuelle à Montbéliard

Durant l'automne 2020, les éléments en CLT de Pfeifer ont été acheminés de Schlitz vers la petite ville française de Montbéliard. Ce matériau de haute qualité a servi à bâtir un pavillon moderne.

## À PROPOS DU PROJET

Cette élégante demeure a été imaginée par Pierre Gigon du bureau d'architectes du même nom à Vieux-Charmont. Spécialiste de l'habitat bio-inspiré et expert en maisons individuelles, il a conçu ce projet comme une construction à ossature en bois rectiligne et respectueuse des ressources.

## NOTRE CONTRIBUTION

Pour le plafond, le toit et les murs intérieurs, Toiture Berger, l'entreprise de construction en bois chargée des travaux, a eu recours à environ 200 m² de panneaux lamellés croisés de Pfeifer.

© Pfeifer Holding GmbH



## INFOS

Architecte : Pierre Gigon  
Entreprise de construction en bois :  
Toiture Berger





### INFOS

Architecte : De Zwarte Hond pour le compte  
du promoteur immobilier MWPO  
Entreprise de construction : Brands Bouwgroep  
Photographe : Walter Frisart FOTOwerk



## SuperHub Meerstad à Groningen

**S’inspirant de la mission visant à mieux desservir le quartier en plein essor de Groningen (Pays-Bas), De Zwarte Hond a conçu un bâtiment central plurifonctionnel et modulable, dans une forme inhabituelle. Ce Community Hub, construit en bois selon des méthodes durables, a été inauguré en novembre 2022.**

### À PROPOS DU PROJET

Le SuperHub, situé dans le tout nouveau quartier de Meerstad, est un supermarché d’un genre nouveau, aux multiples usages complémentaires. Le bâtiment représente une version circulaire redynamisée de la conception conventionnelle des halles de

marché. La structure portante est entièrement faite de colonnes et de poutres en bois stratifié en forme de croix, qui donnent au SuperHub des airs de cathédrale. L’impressionnante travée et les neuf mètres de hauteur sous plafond créent un espace d’une incroyable luminosité et offrent une grande flexibilité d’agencement et d’usage à l’avenir. L’imposant auvent entraîne le bâtiment vers son environnement vert. En outre, d’ingénieuses formes croisées améliorent la stabilité du bâtiment, rendant superflu tout renfort supplémentaire contre le vent.

### NOTRE CONTRIBUTION

Le groupe Pfeifer a fourni un total de 1120 m<sup>2</sup> de panneaux CLT pour les éléments de toiture.

© Walter Frisart FOTOwerk





© Pfeifer Holding GmbH



## École de quartier à Ludwigsburg

Depuis la rentrée scolaire 2022/2023, la nouvelle école Fuchshof de Ludwigsburg propose à plus de 600 élèves du primaire un cadre d'apprentissage des plus modernes. Ce bâtiment de trois étages a été construit selon un concept imaginé par le bureau d'architectes VON M GmbH de Stuttgart, en étroite coopération avec l'entreprise müllerblaustein HolzBauWerke GmbH. Là encore, des éléments CLT de Pfeifer ont été mis à contribution.

### À PROPOS DU PROJET

La toute nouvelle école de la récente zone de développement de Fuchshof est conçue comme une interface entre les multiples activités et offres proposées aux élèves, aux enseignants et aux parents afin d'encourager la vie en communauté dans le quartier. Pour y parvenir, le maître d'ouvrage a fait le pari de matériaux de construction durables, triés sur le volet selon le principe du cycle Cradle to Cradle, autrement dit réutilisables ou recyclables. Dans un souci d'optimiser le déroulement des opérations, le bâtiment a été réalisé avec de nombreux éléments en bois préfabriqués. Ainsi, les murs extérieurs ont pu être confectionnés en usine, sans se soucier des conditions météorologiques, alors même que sur le chantier, les travaux de gros œuvre battaient leur plein.

### NOTRE CONTRIBUTION

Le bâtiment de 83 m de long et 33 m de large se distingue par de multiples éléments marquants visibles – les montants carrés en croix à l'intérieur, mais aussi les escaliers en bois, les poutrelles en porte-à-faux et les sous-faces de plafond (balcon côté extérieur) en bois lamellé croisé. Au total, ce sont quelque 1500 m<sup>3</sup> d'épicéa qui ont été mis à contribution pour ce projet.

### INFOS

Donneur d'ordre/maître d'ouvrage : Ville de Ludwigsburg

Architectes : VON M GmbH

Construction en bois : müllerblaustein HolzBauWerke GmbH

# Résidence universitaire sur le campus de Riedberg, Francfort

Début mars 2020 a été lancé l'un des plus importants projets en CLT d'Allemagne sur le campus de Riedberg de l'université Johann-Wolfgang-Goethe de Francfort-sur-le-Main. Pour la construction de la résidence universitaire durable et de l'International House, l'entreprise Kai Laumann Zimmerei und Bedachung GmbH de Wettengel a fait le choix du CLT de Pfeifer.

## À PROPOS DU PROJET

Une résidence universitaire flambant neuve de 324 unités de logement pour les étudiants et 27 unités de logement pour les scientifiques invités se dresse désormais au cœur du campus de Riedberg, spécialisé dans les sciences naturelles. L'équipe dirigée par Kai Laumann a réalisé les étages supérieurs de cette maison passive de construction durable en bois CLT, une technique que l'on peut encore admirer à l'intérieur des pièces individuelles au cachet si particulier.

## NOTRE CONTRIBUTION

Avec un total de 3000 mètres cubes de CLT réalisés en épicéa local, la résidence est l'un des plus grands projets du genre en Allemagne. Environ 85 % des éléments CLT sortent des ateliers Pfeifer. 1355 éléments exactement ont été acheminés par 68 camions. Et ce, en quatre mois de travaux seulement. Les étudiantes et étudiants ont ainsi pu prendre leurs quartiers dans leur nouvelle résidence à temps pour le début du semestre d'hiver 2022/23.

## INFOS

Maître d'ouvrage : Bauherrengemeinschaft IHCR  
Planification et supervision des travaux : Ferdinand Heide Architekt Planungsgesellschaft mbH  
Construction en bois : Kai Laumann Zimmerei- und Bedachung GmbH

© Pfeifer Holding GmbH





## Résidence à Milan

**Au cœur de la métropole milanaise, une résidence de plusieurs étages en bois massif a été construite entre novembre 2022 et novembre 2023. Les éléments lamellés croisés en bois massif utilisés ont été fournis en exclusivité par Pfeifer.**

### À PROPOS DU PROJET

Ce projet de construction de plusieurs étages à Milan prouve combien la construction en bois avec ses multiples facettes est parvenue à s'imposer en milieu urbain. Ce mode de construction apporte en un temps record une solution au problème toujours plus pressant de la pénurie de logements,

### NOTRE CONTRIBUTION

Pfeifer a fourni 2000 m<sup>2</sup> de bois lamellé croisé (CLT) au total pour la réalisation des murs, des plafonds et de la toiture de cet immeuble d'habitation.

# Hôtel à l’aéroport de Francfort

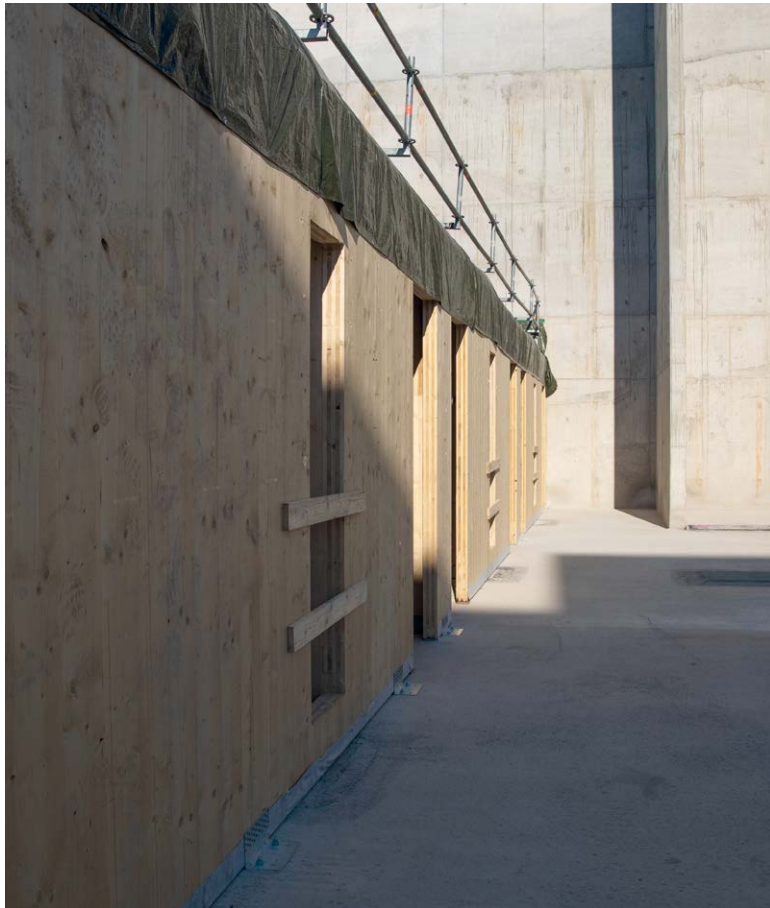
Proche de l’aéroport de Francfort, l’hôtel 3 étoiles « Platzhirsch Living – Kelsterbach » et ses 167 chambres ont été construits à partir d’éléments CLT de Pfeifer. Au bout d’un an de travaux, les premiers clients pourront y séjourner dès le printemps 2023.

### À PROPOS DU PROJET

Le bâtiment se dresse dans le Südpark, à 2,2 kilomètres seulement du terminal 1 et à 4 kilomètres du terminal 2. Avec le concept « park, sleep & fly », qui consiste à loger et à se garer à l’aéroport, l’hôtel vise plus particulièrement une clientèle de voyageurs avec un départ prévu très tôt le matin ou un retour de voyage au beau milieu de la nuit. L’hôtel a été construit en bois à partir de nombreux éléments préfabriqués.

### NOTRE CONTRIBUTION

Pfeifer a envoyé pas moins de 41 camions à Francfort, soit quelque 15 500 m² ou 1940 m³ de panneaux bruts, répartis par épaisseurs 100 5S, 120 5S, 140 5S et 160 5S.



© Pfeifer Holding GmbH

### INFOS

Maître d’ouvrage : Sutom Invest oHG  
Architecte : ibb – Ingenieurbüro für Bauwesen  
(Klaus Mitternützer)  
Gestion de projet / direction des travaux :  
ibb – Ingenieurbüro für Bauwesen  
Entreprise de construction en bois : Fa. Falter GmbH

# De la chaleur pour demain

**Qui mieux que Christian Rakos, directeur général de proPellets Austria et président de l'Association mondiale de la biomasse, pour passer en revue les récents développements dans le domaine des biocombustibles ? Dans cette interview, il analyse les raisons de la pénurie et de la hausse des prix des pellets l'année dernière et évoque les pistes envisageables pour stabiliser le marché et redorer le blason des pellets.**

**Monsieur Rakos, les preuves sont là, les pellets restent bien la source d'énergie la plus économique. Pourquoi les ajustements des prix ont-ils malgré tout froissé de nombreux clients ?**

Si l'on considère les économies réalisées annuellement avec un chauffage aux pellets pour une consommation de 6 tonnes de pellets par rapport au fioul, le constat est éloquent : au fil des ans, les économies ont beau avoir été tantôt plus fortes, tantôt un peu plus faibles, les coûts sont toujours restés inférieurs à ceux du fioul. Même l'an passé, quand les prix des pellets ont atteint des sommets, les clients sont parvenus à réaliser de très importantes économies. Les clients sont malheureusement restés bloqués sur l'augmentation des prix des pellets, bien qu'ils soient produits sur le territoire national. Mais ce que la plupart des gens ignorent, c'est que derrière tout cela se cache un marché international où des glissements tectoniques peuvent également être constatés à l'échelle européenne.

**En quoi la guerre en Ukraine a-t-elle impacté les marchés européens des pellets ?**

En 2021, les importations de pellets en Europe s'élevaient à près de 13 millions de tonnes. La part en provenance de Russie, de Biélorussie et d'Ukraine était de 3,3 millions de tonnes, soit un quart environ. Bon nombre de pays qui se procuraient des pellets auprès de la Russie les utilisaient à des fins de production d'électricité ; des quantités importantes étaient aussi destinées au marché du chauffage. L'arrêt total des livraisons depuis la Russie, la Biélorussie et l'Ukraine à partir de début juillet 2022 a fait s'envoler les prix. Le marché est alors devenu extrêmement dynamique et volatil. Confrontées à des prix du charbon élevés, les centrales électriques, qui consomment tout de même la moitié des pellets en Europe, ont tout fait pour en maximiser l'utilisation. Avec les effets que l'on peut imaginer

sur les marchés de pellets ! À l'automne 2022, les prix des pellets ont connu une chute rapide au moment de la dégringolade des prix de l'électricité qui avait rendu moins attractive l'utilisation de pellets dans les centrales électriques.

**Une illustration parfaite de l'application du principe de l'offre et de la demande en quelque sorte ?**

C'est tout à fait cela. Le scénario décrit est venu nous confirmer l'impact direct sur le marché des ménages des bouleversements sur les marchés industriels. Les centrales électriques achètent des pellets lorsque la production d'électricité est intéressante du point de vue économique. Et bien que les centrales électriques, capables de jongler sans difficulté entre charbon et pellets, se trouvent aux Pays-Bas, les répercussions de leurs activités se font sentir dans toute l'Europe. Les centrales électriques ne sont pas les seules responsables de cette consommation accrue. L'explosion du nombre de nouveaux chauffages à pellets dans beaucoup de pays y a aussi contribué. On estime ce surcroît de consommation à environ 2,5 millions de tonnes.



© proPellets Austria, Georg Wille

**Afin d'éviter les problèmes de livraison à l'avenir, l'association proPellets Austria plaide en faveur de la constitution obligatoire de réserves de pellets. Comment voyez-vous la chose se faire ?**

Nous voyons dans la constitution de réserves obligatoires par les producteurs et les importateurs la clé de la sécurité d'approvisionnement et de la stabilité de développement du marché. Notre préconisation vise d'une part à constituer des stocks saisonniers, autrement dit 5 % des quantités de l'année précédente mis en stock au 1er décembre (pour être ensuite livrés). Qui plus est, 5 % supplémentaires seront mis en réserve permanente pour n'être débloqués que sur décision politique. Pour les clients finaux, la mise en œuvre d'une telle idée se traduirait par des hausses des prix de l'ordre de 1 à 2 %, soit un surcoût tout à fait acceptable au regard des avantages.

**Et à présent ? Voyez-vous le succès des pellets s'inscrire dans la durée ?**

On voit différentes tendances se dessiner. Le coup porté à l'image par la hausse des prix et son écho négatif dans les médias et sur les réseaux médias sociaux ont un effet de ralentissement. Il faut donc recentrer le débat sur des aspects plus concrets. Les nombreuses campagnes de désinformation menées par des organisations environnementales opposées à la bioénergie/aux pellets et promptes à diffuser des contre-vérités à faire se dresser les cheveux sur la tête, ont elles aussi leur part de responsabilité. On devine aisément pourquoi les États-Unis, en particulier, consacrent des millions d'euros en lobbying pour faire obstacle aux velléités de l'Europe en matière d'autosuffisance en énergie renouvelable. Force est de constater que ces initiatives nuisent écornent davantage l'image des pellets, auprès notamment des politiques à Bruxelles et à Berlin. J'en veux pour preuve le volte-face du gouvernement allemand sur le soutien aux chaudières à pellets depuis l'année passée.

Toutefois, certaines de ces tendances jouent bien évidemment en notre faveur. Ainsi, l'avantage des pellets en termes de prix demeure et la pression réglementaire visant à sortir du pétrole continue de leur profiter. Les enjeux de l'énergie renouvelable et de la protection du climat se font de plus en plus pressants. Selon que l'on anticipe avec plus ou moins de prudence les retombées de la loi sur la chaleur renouvelable prévue en Autriche, on table sur un pic d'environ 20 000 à 35 000



CHRISTIAN RAKOS

Directeur général de proPellets Austria et président de l'Association mondiale de la biomasse

nouveaux chauffages à pellets dans le pays en 2027. Avec évidemment la hausse de la demande en pellets qui va avec. Dans tous les cas de figure, celle-ci est appelée au minimum à doubler.

**Les matières premières sont-elles suffisantes pour y faire face ?**

Cela semble être le cas en Autriche, à en juger par la forte progression de la production de 600 000 tonnes d'ici à 2024. Bien entendu, il faut s'attendre à certains décalages dans le secteur des résidus de bois, ainsi qu'à une utilisation accrue des copeaux et du bois d'industrie. En principe, et comme en atteste une étude commandée par proPellets Austria et le Deutsches Pelletsinstitut (DEPI), une utilisation forcée des résineux dans le cadre de l'adaptation des forêts au changement climatique se révèle une meilleure contribution à la protection du climat que l'arrêt total de l'exploitation des forêts, souvent préconisée. Le potentiel de matières premières à disposition serait ainsi bien plus important qu'aujourd'hui. Dans le cas contraire, ce sont les insectes qui se chargeront de nous fournir bien plus de matière première que nous ne le souhaiterions.

# L’ambiance dans la construction en bois est au beau fixe

**Vague d’inflation, pénurie de main-d’œuvre qualifiée, recul du nombre de permis de construire : Claus Greber, directeur du service technico-commercial Construction en bois chez Pfeifer, ne manque pas de raisons de voir le verre « à moitié vide ». Et pourtant pour cet éternel optimiste, une chose est sûre : l’avenir de la construction en bois appartient à ceux qui le façonnent. Dans cette interview, Greber dresse un tableau fascinant de filière de la construction en bois et de l’ambiance qui y règne.**

**Monsieur Greber, en tant que directeur du service technico-commercial, vous intervenez au plus près du client. Comment se portent actuellement les entreprises de la construction en bois ?**

Avant toute chose : l’année dernière, nous n’avons pas constaté de pénuries vraiment significatives. L’industrie a tout mis en œuvre pour éviter que les mésaventures de 2021 ne se repro-

duisent, et cela a fonctionné. Ce que l’on observe bel et bien, c’est un recul du nombre de permis de construire. Cela pourrait aboutir à une situation très différente fin 2023, voire en 2024. Mais pour l’heure, l’ambiance reste au beau fixe sur nos principaux marchés, à savoir l’Autriche, l’Allemagne, l’Italie et la Suisse.

**Quels sont les principaux défis auxquels doit faire face la construction en bois ?**

Les développements sur la scène mondiale et leurs conséquences, sans aucun doute. La surcharge de travail pour les différents acteurs imputable à la pénurie de main-d’œuvre qualifiée entame forcément le potentiel de croissance de la construction en bois. Dans le même temps, ce manque de personnel qualifié touche aussi la construction en béton, ce qui tend à retarder la réalisation des bâtiments en bois. De plus, la hausse ou la fluctuation des coûts des matériaux accroît la volatilité, ce qui représente toujours un risque. Autre défi, la bureaucratie avec son lot de formalités d’autorisation lentes, ses réglementations de construction hétérogènes, etc. sans oublier le report des investissements aux calendes grecques. L’inflation, les coûts de l’énergie, les taux d’intérêt, les règles de financement jouent naturellement un rôle important à cet égard.

**Mais venons-en aux opportunités : Pourquoi la construction en bois peut-elle espérer un avenir radieux ?**

Derrière toute ombre se cache forcément une part de lumière ! Les coûts élevés de l’énergie constituent un frein en particulier pour l’acier et le béton – opportunité n° 1 pour la construction en bois. À long terme, tout plaide en faveur de la construction en bois, connue pour préserver les ressources – opportunité n° 2. Dans un contexte de raréfaction persistante de la main-d’œuvre qualifiée, le bois, avec ses délais de construction courts, a clairement une carte à jouer – opportunité n° 3. L’opportunité n° 4 est la volonté politique de rendre la construction plus écologique, l’opportunité n° 5 la construction circulaire. Les modes de construction reposant sur un degré élevé de préfabrication, comme la construction modulaire, constituent l’opportunité n° 6. La possibilité de construire des immeubles très



**CLAUS GREBER**  
Directeur du service commercial Construction en bois chez Pfeifer



hauts – opportunité n° 7. Les propriétés idéales du bois pour les surélévations en milieu urbain – opportunité n° 8. La sensibilisation grandissante des architectes, planificateurs, ingénieurs et autres maîtres d’ouvrage aux mérites du bois constitue l’opportunité n° 9 pour la construction en bois – et la liste est loin d’être exhaustive ! Le futur sera déterminé en particulier par le changement de mentalité en faveur d’une économie circulaire et de l’urban mining, autrement dit l’utilisation de la mine urbaine. Et dans ce scénario aussi, c’est le bois qui a – et de loin – les meilleurs atouts en main.

**Que cela signifie-t-il concrètement pour les entreprises de la construction en bois ?**

Il leur faudra miser davantage sur la numérisation (le BIM no-

tamment), redoubler d’efforts en matière de préfabrication et réduire encore les temps de montage. La planification doit être plus centrée sur la réutilisation et la construction circulaire, ce qui tend toutefois à augmenter aussi le travail en la matière. L’enjeu est donc de former un nombre suffisant de planificateurs et d’architectes pouvant se prévaloir des connaissances requises en matière de construction en bois.

Mais les planificateurs aussi seront appelés à revoir leur façon de penser. Plus une entreprise de construction en bois assume de tâches d’ingénierie, plus ses besoins en personnel augmentent. Dans le contexte des enjeux de l’écologisation précédemment évoqués, cela signifie avant tout une chose : la construction en bois n’est pas près de manquer de travail !



# Le coffrage a de beaux jours devant lui

**Interview avec Ingo Meitinger, directeur du service technico-commercial Coffrage chez Pfeifer, à propos de la stabilité de son segment de produits.**

**Les panneaux et poutrelles de coffrage de Pfeifer jouissent dans le secteur de la construction structurée d’une excellente réputation. À quoi la doivent-ils ?**  
Nous étions parmi les premiers à produire des panneaux et poutrelles de coffrage. En outre, nous nous démarquons de la concurrence par notre gamme complète (panneaux de coffrage grand format, panneaux de coffrage 21 mm avec et sans protection des bords (profil E et C), ainsi que panneaux de coffrage de 27 mm) et notre remarquable capacité à livrer dans les plus brefs délais. Nous avons toujours nos formats standard en stock, ce qui signifie que nous pouvons les livrer en 24 heures seulement.

**Et pour ce qui est des poutrelles de coffrage ?**  
Pfeifer est l’un des rares fabricants en mesure de livrer la poutrelle de coffrage au choix avec ou sans cache. C’est là un atout non négligeable, en particulier dans les pays où le plastique et les autres matières synthétiques sont jugés problématiques. Autre originalité : nous pouvons produire des poutrelles de coffrage de 11,9 m de long et garantir ainsi à notre clientèle une utilisation optimale de l’espace lors du chargement des conteneurs.

**Qui sont vos clients ?**  
Nous fournissons des panneaux de coffrage aux revendeurs en matériaux de construction. Notre concept de distribution est ainsi conçu que du grossiste au client, qui n’achète qu’1/3 de chargement, nous sommes en capacité de servir tout le monde de la même façon. Nous fournissons également des poutrelles

de coffrage aux revendeurs de matériaux de construction, mais surtout, au niveau international, aux constructeurs de coffrages qui n’en ont pas pour leur système de coffrage.

**Que pensez-vous du développement des éléments préfabriqués en béton ?**  
Certes, cela joue forcément un rôle dans certains pays. En Allemagne, par exemple, les éléments préfabriqués sont parvenus à grapiller des parts de marché des panneaux de coffrage ces dix dernières années. Mais d’autres pays tels l’Italie, la Suisse ou l’Autriche continueront, par tradition, à utiliser des panneaux de coffrage. Nombreux sont ceux qui ne disposent pas du savoir-faire nécessaire pour pouvoir utiliser des éléments préfabriqués en béton. Ainsi, notre panneau de coffrage a encore de beaux jours devant lui en tant que « produit simple » non seulement pour les petits, mais aussi pour les grands travaux. À cela s’ajoute l’émergence régulière de nouveaux marchés, comme l’Inde il y a quelques années. Il leur faut tout d’abord acquérir les connaissances nécessaires. Ces pays s’ouvrent aux travaux de bétonnage grâce à nos poutrelles et panneaux de coffrage. Peut-être passeront-ils par la suite aux éléments de coffrage, mais il s’agit toujours de l’ultime étape. Toujours est-il que les constructeurs à avoir besoin de poutrelles de coffrage comme composants ne manquent pas.

**Quelle importance accordez-vous au thème de l’innovation ?**  
Chez Pfeifer, la compétitivité de nos produits est une préoccupation de tous les instants. Ainsi, ces dernières années, nous avons déjà mené des essais sur des panneaux de coffrage encore plus légers tout en poursuivant l’amélioration de la qualité générale. Pour le segment dans lequel nous opérons, la qualité proposée est tout à fait en phase avec les exigences.  
**Votre réussite commerciale est tributaire de la conjoncture dans le BTP. Que pensez-vous de la situation actuelle ?**  
Les choses sont très excitantes ! Lors de notre période faste, avant les crises, nous approvisionons jusqu’à 90 pays en poutres de coffrage. Nous sommes aujourd’hui revenus à 75 pays, après être descendus à 30, pendant une courte période seulement. Nous tirons à nouveau profit de la reprise chez nos clients et des accès au marché. En bref : il y a toujours une pos-



**INGO MEITINGER**  
Directeur du service commercial Coffrage  
chez Pfeifer

sibilité d’écouler nos produits. Fort heureusement, la pénurie de main-d’œuvre qualifiée dans notre filière ne nous affecte pas tant que ça. Et en matière d’écologie également, nous tirons également notre épingle du jeu grâce à des produits en bois respectueux de l’environnement.

**Quelles opportunités voyez-vous se dessiner pour l’avenir de la filière coffrage ?**  
Les innovations intéressantes ne manquent pas, comme les imprimantes 3D par exemple. L’avenir pour nos produits me paraît très stable. Certains pays, dont nous ont privés la COVID, la guerre et la crise, finiront bien par revenir, plus demandeurs que jamais pour rattraper le retard accumulé. Si l’on considère que les poutrelles de coffrage ont une durée de vie de 6 à 7 ans environ et les entreprises ces dernières années les louaient encore et encore pour des raisons d’économie, la demande devrait bientôt exploser. À un moment donné, les entreprises vont devoir à nouveau investir.

# Des relations clients de qualité contribuent à atténuer bien des turbulences

**Leonhard Scherer, directeur du service technico-commercial Bois de sciage chez Pfeifer, parle dans cette interview des flux de marchandises mondiaux, de la proximité active avec la clientèle et de ne pas céder à la panique.**

**L'essor de la construction en bois repose sur des quantités suffisantes de bois de sciage. Jugez-vous l'approvisionnement des transformateurs assuré à long terme ?**

En principe oui, car la sylviculture durable fonctionne selon le principe qui veut que l'on n'utilise jamais plus d'arbres qu'il n'en repousse. Ainsi pose-t-elle dès aujourd'hui la première pierre pour que les générations futures puissent elles aussi avoir suffisamment de matière première à disposition. Cela dépend bien entendu de l'ampleur de l'essor en question dans

la construction en bois. En Europe centrale, l'on va vraisemblablement constater des glissements dans les exportations. Et avec des niveaux d'exportation en chute libre, les livraisons aux transformateurs augmentent.

**Dans quelle proportion le bois de sciage de Pfeifer est-il utilisé par les filières construction en bois et emballage ?**

Environ 30 % de la production totale de la scierie partent vers l'emballage. Avec le lancement de notre usine de bois lamellé croisé à Schlitz, le rapport a quelque peu évolué. À présent, une partie de la marchandise, que nous destinions auparavant au BTP ou à l'exportation, passe désormais dans notre propre transformation. Aucun changement à signaler au niveau de la production. Les volumes que nous vendons dans le secteur de l'emballage restent les mêmes.

**Comment évoluent les flux mondiaux de bois de sciage dans un contexte de guerre en Ukraine ?**

Les changements de trajectoire des flux de bois de sciage sont minimes à l'échelle mondiale. Des flux importants, tels que Europe - États-Unis, se sont intensifiés ces dernières années. En revanche, le flux Russie-Europe occidentale est désormais tari ou a été redirigé vers des pays qui s'approvisionnent encore en Russie, comme la Chine. Les volumes en provenance de Russie sont en partie complétés par la Scandinavie. Il va falloir remplacer le mélèze de Sibérie par d'autres produits – notamment de Scandinavie, voire également de scieries locales. Pour ce qui est de l'Europe, je parie sur un léger recul des volumes d'exportation pour peu que le marché intérieur reste stable. La production de bois de sciage, qui a déjà légèrement baissé, ne devrait pas repartir à la hausse cette année non plus, mais plutôt retomber au niveau de 2021.

**Quel est le rôle à cet égard de l'approvisionnement du marché national chez Pfeifer ? Donnez-vous la priorité aux clients actuels ?**

Pfeifer est très bien implanté en Europe centrale. Alors que la part de marché à l'exportation outre-mer oscille entre 15 et



20%, l'Europe centrale reste notre marché numéro 1 – et de loin ! Nous y comptons de très nombreux clients de longue date, auxquels nous accordons, il est vrai, une certaine priorité. Mais nous n'en exportons pas moins des produits/gammes différents. Et ceux dont les besoins en Europe centrale ne sont pas si élevés, tendent à être envoyés à l'étranger. Pour la qualité rebuts également, le marché d'Europe centrale se révèle quelque peu restreint. En fonction de la gamme et de la qualité, une certaine part sera donc forcément destinée à l'exportation. Pour les qualités supérieures en revanche, les marchés d'Europe centrale et nos clients de longue date sont prioritaires.

**Quels sont les autres avantages réservés à un client bois de sciage de Pfeifer ?**

Pfeifer jouit fondamentalement d'une implantation très étendue grâce à ses 9 scieries en Europe centrale et en Scandinavie. L'acquisition d'une entreprise finlandaise est le gage d'une plus grande sécurité d'approvisionnement en grumes. Nous proposons à nos clients un large éventail de produits et préparons des gammes similaires dans plusieurs de nos usines. Le résultat ? Une capacité de livraison importante et continue. Forts de relations de longue date avec nos fournisseurs de grumes, nous sécurisons notre approvisionnement en matières premières et sommes également en mesure de réagir avec davantage de souplesse, au sein du groupe Pfeifer, aux fluctuations de la demande dans le BTP ou l'emballage.

© Gerhard Berger



LEONHARD SCHERER

Directeur du service commercial Bois de sciage chez Pfeifer et directeur général de Euroblock Verpackungsholz GmbH

Autre avantage : notre équipe commerciale professionnelle est parfaitement au fait des marchés et des besoins des clients. Nous sommes toujours à leur écoute pour répondre à leurs préoccupations. Grâce à Euroblock, nous bénéficions par exemple d'une connexion étroite avec le marché de l'emballage et des palettes. Et la logistique n'est pas en reste : outre les camions standard, nous favorisons le transport intermodal, équipons, dans la mesure du possible, nos usines de raccords au réseau ferroviaire et avons recours au transport maritime.

**Ces dernières années, le marché du bois de sciage a dû lui aussi faire face à son lot de défis. Quels enseignements avez-vous tirés de ces épisodes ?**

Avant toute chose, l'importance toujours plus grande des partenariats. Des relations de qualité avec les fournisseurs et les clients permettent bien souvent d'atténuer les turbulences à court terme et de préserver la continuité. Le bien-fondé de la volonté de Pfeifer de sans cesse rechercher des relations commerciales, qui s'inscrivent dans la durée dans un esprit win-win, n'est plus à démontrer. Nous grandissons avec nos clients et leur réussite économique. À cela s'ajoute le constat que rien ne sert de s'alarmer, même lorsque des soubresauts agitent le marché. Malgré les fortes fluctuations de prix ces dernières années, jamais l'on n'est venu à manquer de bois à plus ou moins long terme – certes les prix ont évolué, mais les mouvements sur les marchés sont dans la nature des choses. Nous ne devrions pas trop nous en faire.

# Les pellets Pfeifer sont synonymes de qualité

**Michael Almberger, directeur du service technico-commercial Biocombustibles chez Pfeifer, nous parle flambée des prix, couverture intégrale du marché et autres avantages inédits pour les clients pellets et briquettes.**

**Tout le monde a encore en mémoire les prix records de 2022. Faut-il s'attendre à des prix aussi volatils pour les pellets en 2023 ?**

En tout état de cause, le sommet des prix a été franchi et la demande a fortement reculé depuis novembre 2022. La consommation moindre du moment s'explique avant tout par des températures clémentes, responsables d'une baisse de la consommation de l'ordre de 20 à 30 %. Cette baisse du niveau des prix traduit toutefois une manœuvre calculée de la part des producteurs.

En effet, même si les prix du produit sont actuellement en repli au premier trimestre, les évolutions sur le secteur des matières premières pointent en fait dans l'autre sens. Nous verrons dans un avenir proche dans quelle mesure va évoluer la disponibilité des pellets sous l'effet de la pénurie et de l'augmentation des prix des grumes. Au bout du compte, c'est encore la demande sur le marché qui fixera le prix. Une croissance sur nos principaux marchés est également prévue pour l'année 2023.

**Dans quelle mesure les « achats panique » affectent-ils la situation ?**

Les achats réalisés sous l'effet de la panique, en épuisant les stocks des producteurs en un temps record, ont fortement contribué à aggraver la situation l'année passée. Conjugué à une demande très forte, il en a résulté un certain vide à l'origine de pénuries et donc de hausses des prix et de délais de livraison plus longs. Ceci étant dit, cette ruée sur les pellets s'explique aussi par le fait que rien qu'en Autriche par exemple, 12 000 chauffages à pellets environ ont été vendus en 2022. Dans le même temps, toutes les livraisons en provenance de Russie, de

Biélorussie et d'Ukraine ont été annulées, autant de quantités qui ont fait défaut sur un marché alors soumis à une pression accrue.

**Que préconisez-vous à l'heure actuelle ? Acheter pour constituer des stocks ou le just-in-time ?**

L'essentiel est, dans une certaine mesure, que le marché retrouve sérénité et stabilité et que l'on continue à renforcer la confiance dans le produit – autrement dit garantir la disponibilité pour le commerce et revenir à un niveau de prix abordable pour les commerçants et les producteurs. Dès lors que ces facteurs seront garantis, la question ne se posera même plus. Tout lieu de stockage, une fois vide, se doit d'être à nouveau rempli. Comme le passé l'a montré, les « achats panique » et la spéculation ne sont en aucun cas la solution.

**Quelles sont les capacités de production dont dispose Pfeifer et prévoyez-vous de les augmenter à nouveau ?**

Nos capacités annuelles se montent actuellement à 620 000 tonnes de pellets et 20 000 tonnes de briquettes. Il n'est actuellement pas prévu de les accroître. En ce qui nous concerne, nous sommes quoiqu'il arrive en mesure de garantir la sécurité de l'approvisionnement. En tant que principal producteur de pellets en Europe, Pfeifer assure une couverture et une capacité de livraison de 100% sur ses marchés prioritaires : Allemagne, Italie, Autriche, Suisse, République tchèque et France. Un constat propre à dissuader les « achats panique ».

**Et ce n'est pas le seul bénéfice pour les clients de Pfeifer ...**

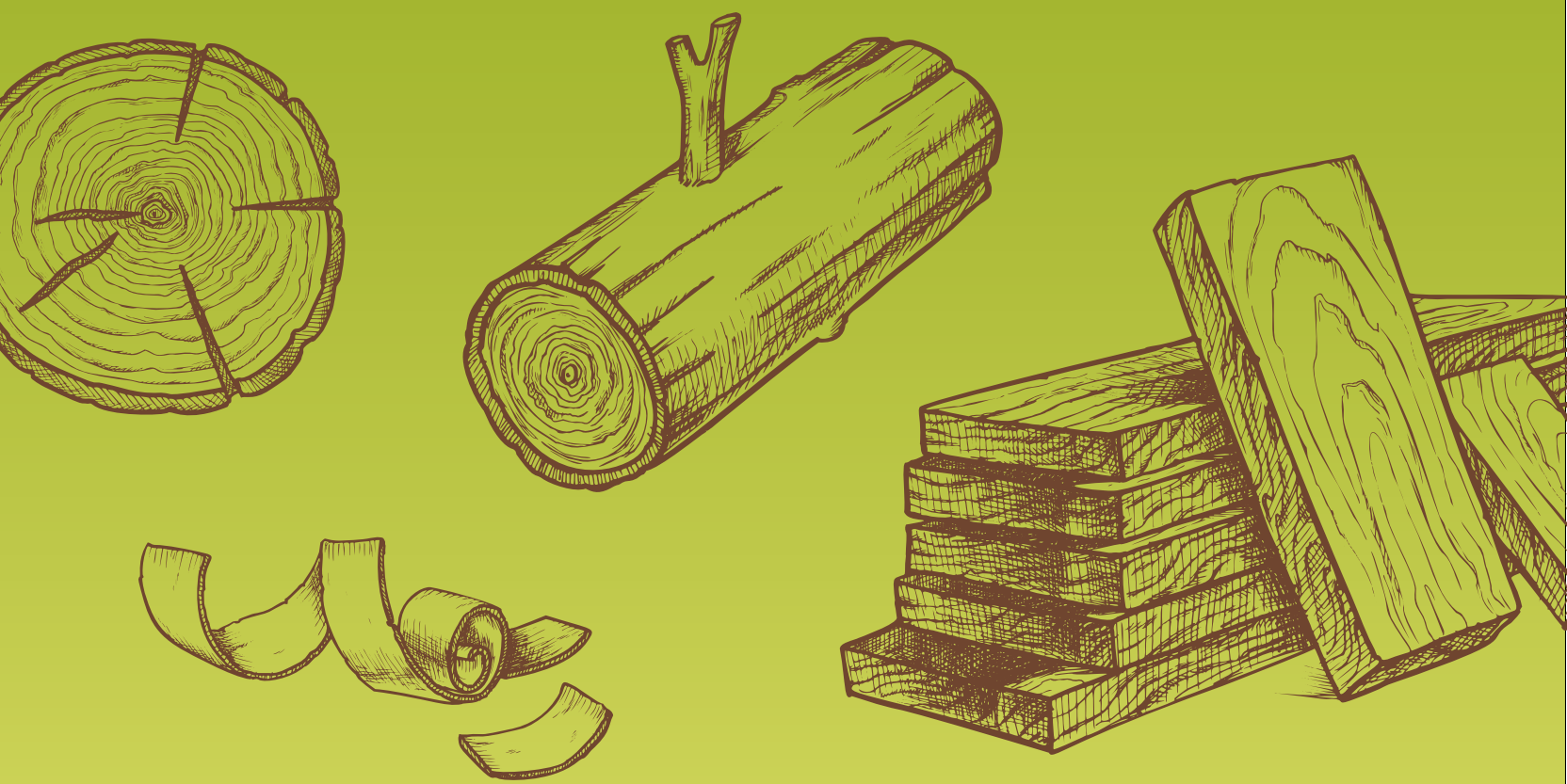
Les avantages sont en effet énormes. À commencer par la qualité élevée – le nom Pfeifer est une marque de référence en matière de pellets. Qui plus est, Pfeifer est synonyme de continuité, de service et de respect des contrats. Toutes les commandes passées ont ainsi été livrées jusqu'à la dernière tonne, même si les prix ne correspondaient pas à ceux du marché à l'époque. L'importance et la grande fidélité de notre clientèle est le fruit de tous les efforts déployés.



**MICHAEL ALMBERGER**  
Directeur du service commercial  
Biocarburants chez Pfeifer

# 10

## BONNES RAISONS D'OPTER POUR LA CONSTRUCTION EN BOIS



Immeubles, stations de métro, stades de football – il n'y a quasiment rien de nos jours qui ne pourrait être construit en bois. Pourquoi le bois connaît-il un tel essor en tant que matériau de construction ? Découvrez le top 10 des arguments de pro:Holz Austria en faveur d'un avenir « made of wood ».

### 1. LE BOIS PROTÈGE LE CLIMAT

Chaque mètre cube de bois utilisé absorbe à lui seul une tonne de CO<sub>2</sub> à long terme. Chaque arbre abattu laisse la place à de nouveaux arbres qui, à leur tour, piègeront activement du CO<sub>2</sub> contenu dans l'air. Chaque maison en bois contribue à éviter les émissions de CO<sub>2</sub> induites par la production d'autres matériaux de construction au bilan CO<sub>2</sub> élevé, tels le béton ou l'acier.

### 2. LE BOIS REPOUSSE

Alors que les autres matières premières utiles à la construction se raréfient, le bois, lui, se renouvelle sans cesse. Ainsi, les forêts autrichiennes produisent chaque seconde un mètre cube de bois. Le principe de durabilité appliqué depuis 300 ans garantit des stocks de bois toujours en quantité suffisante.

### 3. LE BOIS EST UN IMPORTANT FACTEUR ÉCONOMIQUE

L'exploitation du bois en tant que matériau, pour la construction par exemple, booste considérablement la création de valeur. Rien qu'en Autriche, la filière bois crée 300 000 emplois, surtout dans les régions rurales. La sylviculture et l'industrie du bois figurent ainsi parmi les plus gros employeurs du pays.

### 4. LE BOIS EST UN MATÉRIAU DE CONSTRUCTION SOPHISTIQUÉ

Le bois lamellé croisé, un produit en bois plat constitué de plusieurs couches de bois posées en croix et collées entre elles, a révolutionné la construction en bois. Il est aujourd'hui la clé de l'utilisation du bois dans les constructions à plusieurs étages. Le panneau en bois massif peut être utilisé comme une dalle en béton armé.

### 5. LE BOIS EST UN GAGE DE VARIÉTÉ DANS LA CONCEPTION

Les méthodes de calcul et de fabrication informatisées permettent de réaliser des formes de conception totalement inédites – des structures porteuses de grande portée aux immeubles très hauts.

De plus en plus d'architectes de renom découvrent le potentiel de la construction en bois. Le matériau de construction probablement le plus ancien de l'humanité devient un symbole de modernité dans l'architecture et la construction.

### 6. LE BOIS CONVIENT TOUT PARTICULIÈREMENT À LA PRÉFABRICATION

La construction en bois a lieu en grande partie dans les ateliers de production. Les murs, les plafonds, voire des modules entiers sont préfabriqués en usine, avant d'être acheminés jusqu'au chantier puis assemblés dans les plus brefs délais – sans séchage, sans bruit et sans perturbation.

### 7. LE BOIS (SUP)PORTE PLUSIEURS FOIS SON PROPRE POIDS

Les éléments de construction en bois sont plus légers que les composants équivalents en béton, en acier ou en brique. Les constructions en bois nécessitent donc des fondations bien moindres, d'où un gain de place et une réduction des coûts. Pour des raisons de statique, le bois, du fait de sa légèreté, est bien souvent le seul matériau de construction adéquat pour la réalisation de surélévations de bâtiment. Un avantage décisif en ces temps de densification urbaine.

### 8. LE BOIS SE CONSUME EN TOUTE SÉCURITÉ

Comme toutes les autres constructions, les bâtiments en bois sont tenus à des règles de sécurité imposées par les autorités. À l'inverse de bien d'autres matériaux de construction, le comportement au feu du bois est facile à prévoir et à maîtriser. Le bois se consume lentement et conserve longtemps intacte sa capacité de charge.

### 9. LE BOIS, UN RÉGAL POUR LES SENS

Le bois sent bon, est agréable au toucher et crée une atmosphère des plus plaisantes. C'est un matériau de construction chaud qui ne prélève pas de chaleur du corps humain. Le bois est capable d'absorber et d'évacuer l'humidité pour une régulation naturelle du climat intérieur.

### 10. LE BOIS NE PRODUIT PAS DE DÉCHETS

Les maisons en bois peuvent être facilement démontées quand elles arrivent en fin de vie. Certains éléments peuvent être recyclés, le reste servira à la production d'énergie. Le carbone stocké durant la croissance des arbres est alors libéré et le cycle du CO<sub>2</sub> est ainsi bouclé.

## NOUVEAU PRODUIT

# PFEIFER CLT 125

En réponse à la demande de nombreux clients, Pfeifer propose désormais de façon standard le panneau format de 125 cm de large – dans la qualité habituelle Pfeifer, disponible rapidement et à un prix attractif. Trois ans après son arrivée sur le marché du bois lamellé croisé, Pfeifer s'est imposé comme un partenaire digne de confiance auprès des entreprises de construction en bois, des charpentiers et des négociants. Face à la forte demande, le fabricant étoffe sa gamme du produit Pfeifer CLT 125. Les panneaux formats massifs sont disponibles soit fabriqués selon les spécifications propres à un projet (longueur possible de 8,00 à 14,50 m par incréments de 1 cm ; jusqu'à 8,00 m en longueur multiple), soit sous forme de panneaux en stock (13,50 m) destinés à une transformation ultérieure par le client (possibilité d'usinage sur des installations d'usinage 125). Sur demande, les panneaux peuvent également être réalisés avec des surfaces visibles. L'élément préfabriqué du système, facile à manipuler, convient tout particulièrement comme élément de plafond et de toiture. Détail technique qui lui confère une note visuelle haut de gamme : les longueurs sont réalisées sans joint de dents.

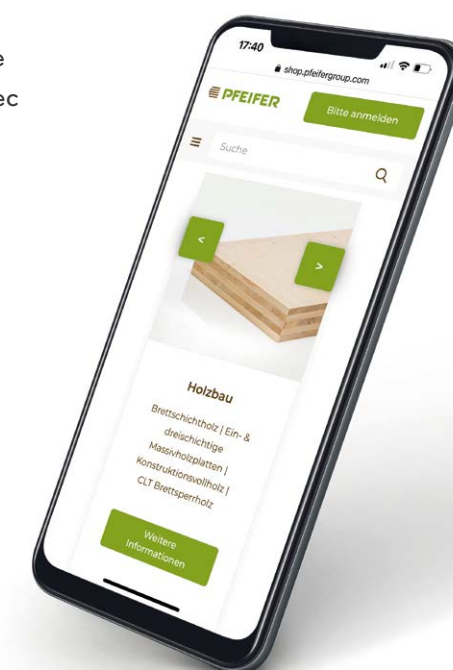
La brochure des produits est disponible à la rubrique téléchargement du site [www.pfeifergroup.com](http://www.pfeifergroup.com)

## NOUVELLE APPLI

# DES INFOS SUR LA CONSTRUCTION BOIS

Livres blancs, documentation technique, Holzbau-News, Vodcasts : La toute nouvelle application myPfeifer Holzbau réunit en un même endroit tout ce qu'il vous faut savoir sur la construction en bois. Avec cette application, Pfeifer entend se rapprocher davantage de ses clients et de tous ceux et celles que la construction en bois intéresse. Elle rassemble les informations, faits et actualités les plus importants sur le thème de la construction en bois et des produits de construction en bois de Pfeifer, de façon conviviale sur le smartphone. Depuis mi-avril, l'application est disponible en téléchargement gratuit dans l'App Store.

**Vous trouverez de plus amples renseignements et le code QR pour accéder directement au téléchargement sur la double page suivante.**



## NOUVEAU VODCAST

# L'EXPERTISE CONSTRUCTION BOIS POUR TOUS

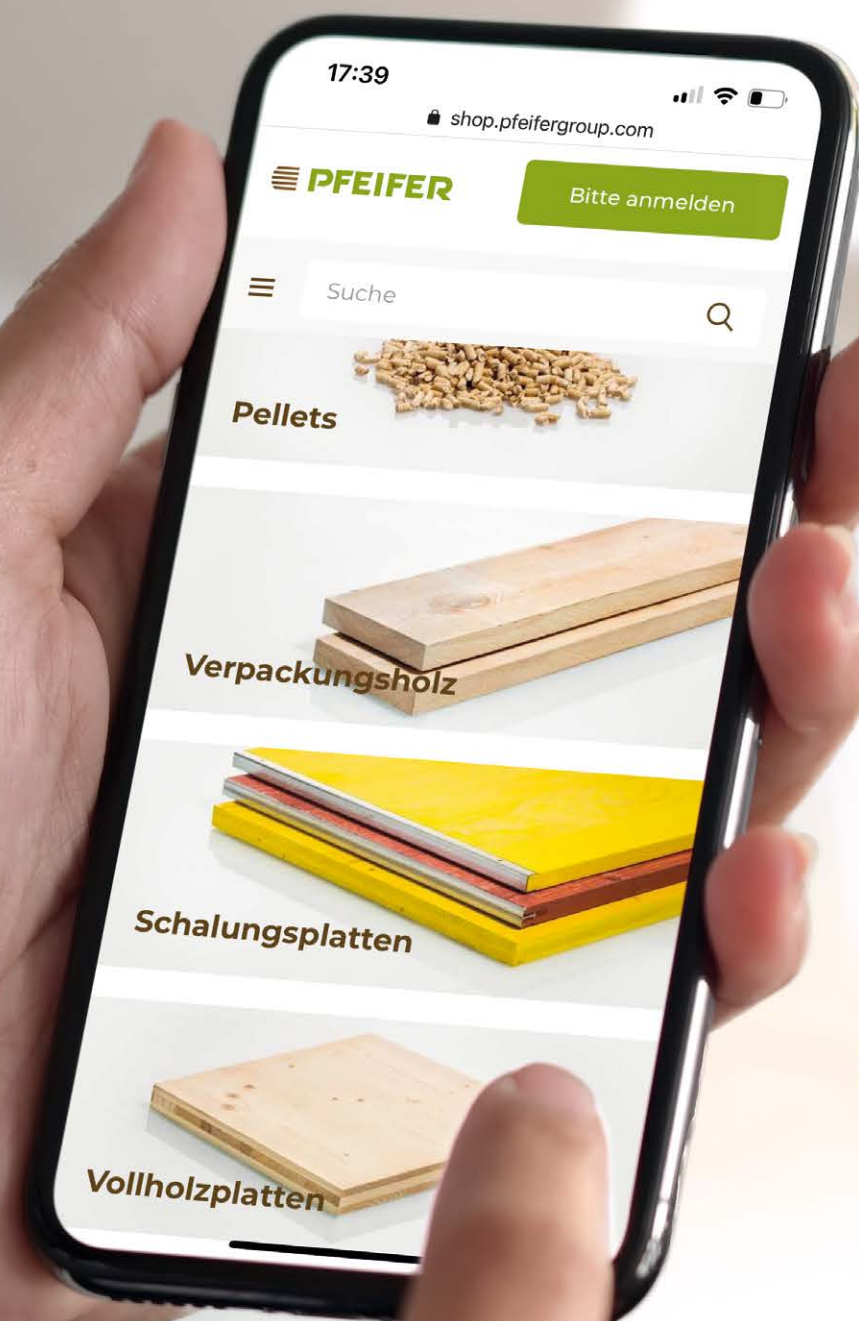
**Une fois encore, Pfeifer fait figure de précurseur de la filière en devenant le premier acteur de l'industrie du bois à lancer son propre vodcast dédié à la construction bois.**

Ce vodcast s'adresse aussi bien aux concepteurs (architectes, ingénieurs en structure) qu'aux exécutants et aux clients finaux qui souhaitent obtenir des informations indépendantes et de qualité au sujet de la construction en bois. L'animateur Bernd Gusinde, chef de produit CLT chez Pfeifer, y invite des experts à se présenter devant la caméra avant de les interroger sur différents aspects de la

construction en bois. Ces entretiens sont diffusés sous forme de vidéos d'une vingtaine de minutes sur YouTube, l'application MyPfeifer Holzbau et Pfeifer Newsroom. En parallèle, la société publie une note sur LinkedIn, Facebook et Instagram avec un lien permettant de visionner le plus récent épisode.

Le premier numéro est déjà disponible. Bernd Gusinde s'y entretient avec Philipp Dietsch, professeur à l'Institut für Technologie Karlsruhe (KIT) à propos de l'avenir de la construction en bois, du nouvel Eurocode et des thématiques de recherche actuelles. Quatre numéros sont prévus chaque année.





## LA NOUVELLE APPLICATION POUR LA CONSTRUCTION EN BOIS POUR NOS CLIENTS

- ✓ pratique sur smartphone
- ✓ mise à jour en continu
- ✓ toutes les infos sur le thème  
« Construire avec le bois »

GET IT ON  
Google Play



Download on the  
App Store



# Cap sur la croissance grâce à des racines solides

**Fin 2022, Pfeifer a annoncé le rachat de l’entreprise finlandaise de transformation de bois Pölkky Oy. Une acquisition qui fait de Pfeifer le troisième plus grand groupe de scieries en Europe et le dixième au niveau mondial. Elle s’inscrit par ailleurs dans une stratégie de croissance mûrement réfléchie et censée permettre au producteur de s’attaquer à des marchés attractifs tout en sécurisant son approvisionnement en matières premières.**

Au cours de son histoire longue de 75 années, l’entreprise familiale a su se distinguer par une croissance portée par une vision à long terme. « En tant que groupe Pfeifer, nous pouvons aujourd’hui nous appuyer sur un passé fructueux, car nous avons toujours regardé devant nous. Cette orientation vers l’avenir est une constante », a rappelé le CEO Michael Pfeifer à l’occasion de l’anniversaire rond il y a cinq ans. Ce dernier coup d’éclat en date en Finlande prouve à quel point cette philosophie reste d’actualité. En reprenant Pölkky Oy, Pfeifer, jusqu’à présent implanté en Autriche, en Allemagne et en République tchèque, poursuit son développement stratégique mené avec une grande cohérence, en direction cette fois-ci des pays du Nord. Cette décision était avant tout motivée par la qualité et la disponibilité de la matière première, des grumes au prix prévisible et des synergies à réaliser. La transaction marque l’aboutissement d’un processus approfondi d’analyse au cours duquel la direction de Pfeifer Holding a passé au crible toutes les éventualités d’acquisition de ces dernières années. Avec un constat sans équivoque : Pölkky était bien la meilleure option, comme le confirme Michael Pfeifer : « Nous sommes très heureux des opportunités que représentent une telle acquisition. Pölkky est une entreprise familiale bien gérée avec une équipe dirigeante et du personnel compétents, un emplacement unique dans la région boisée du nord de la Finlande et une position privilégiée sur le marché. C’est la raison pour laquelle Pölkky s’inscrit parfaitement dans notre stratégie de croissance en synergie ».

## PÖLKKY, UN ACTEUR ÉTABLI

Depuis sa création en 1968, l’entreprise est restée la propriété de la famille Virranniemi. Plus grande entreprise privée de transformation du bois du nord de la Finlande, Pölkky Oy emploie 420 personnes et a récemment enregistré un chiffre d’affaires annuel de 200 millions d’euros. Les unités de sciage et de produits finis se situent à Kuusamo (siège de la scierie), Taivalkoski, Kajaani, Kitka et Oulu. Le volume de sciage s’élève à 1,4 million de mètres cubes et la gamme de produits va du bois de sciage, du bois raboté, du bois imprégné sous pression et du bois lamellé collé aux copeaux et à la sciure. Avec un taux d’exportation dépassant les 70 % et des livraisons à destination de 35 pays, Pölkky compte parmi les acteurs majeurs du marché mondial du sciage.

« Pölkky est très bien établi sur le marché. Les résultats qu’ils enregistrent se distinguent par leur constance. Ils sont bien plus stables que les nôtres en Europe centrale : pas forcément très élevés, mais jamais particulièrement faibles non plus. Pölkky est une entreprise intégrée, au sein de laquelle la famille a très tôt mis en place un mode de management que nous comptons bien reprendre à notre compte. Chaque nouvelle acquisition apporte son lot d’opportunités. De nouveaux collaborateurs et collaboratrices se joignent ainsi à nous et nous entendons bien continuer dans cette voie avec eux et elles », déclare Michael Pfeifer.

La marque Pölkky reste préservée. Le rachat n’aura pas non plus de répercussions sur les effectifs, les clients et les contrats de coopération de Pölkky. En revanche, Pfeifer prévoit de réunir les équipes d’Europe centrale et de Finlande afin de profiter des synergies sous l’égide du groupe Pfeifer.

## DE NOUVELLES PERSPECTIVES POUR PFEIFER

Avec cette acquisition, le nombre d’employés du groupe Pfeifer passe à environ 2600 personnes réparties dans quatre pays. Le chiffre d’affaires devrait atteindre les 1,4 milliard d’euros en 2023. Avec l’intégration des quatre sites de la scierie Pölkky, Pfeifer dispose désormais de neuf scieries, d’une capacité



de production globale de 3 millions de m³ de bois de sciage. Soucieux d’améliorer encore ses performances et d’être parfaitement préparé à affronter la concurrence mondiale, le groupe Pfeifer poursuit comme prévu le programme d’investissement lancé avant la transaction sur ses sites finlandais. Ce sont ainsi quelque 100 millions d’euros qui seront consacrés à l’optimisation de l’infrastructure sur trois ans. Avec à la clé, deux scieries entièrement rénovées avec de toutes nouvelles lignes

Hewsaw/Veisto. Les débuts de la première sont prévus dès le printemps 2023. Chez Pölkky, l’efficacité de coupe est déjà au rendez-vous. À cela s’ajoute une matière première d’une qualité irréprochable : « Pölkky coupe 80 % de pin et 20 % d’épicéa. Contrairement à l’Europe centrale, le nord de la Finlande ne craint pas de voir ses réserves de matières premières s’épuiser un jour. En outre, le prix de 80 à 85 €/m³ reste tout à fait gérable », se félicite Michael Pfeifer.

Afin d'exploiter pleinement le potentiel des sites finlandais, Pfeifer souhaite notamment transférer vers le nord le savoir-faire en matière de transformation propre à l'industrie du bois du Tyrol. Il s'agira également de s'adapter aux spécificités locales. En Finlande, les copeaux par exemple sont traditionnellement destinés aux usines de papier. Les affiner soi-même représente désormais une option envisageable à l'avenir.

DÉVELOPPER ENCORE LES INDUSTRIES DU BOIS  
D'EUROPE CENTRALE

L'opération menée par Pfeifer en Finlande vient s'ajouter à une longue liste d'acquisitions effectuées dans le Grand Nord par

des entreprises du bois d'Europe centrale. Celles-ci mettent à profit les bons résultats accumulés au cours des cinq à six dernières années pour se développer davantage et s'assurer un approvisionnement sûr en matières premières, une précaution qui devient de plus en plus indispensable. Ainsi 15 % de l'ensemble des coupes réalisées en Finlande sont désormais à mettre au crédit d'entreprises autrichiennes. Parallèlement, les grandes industries du bois tournent de plus en plus leur attention vers les États-Unis, le Canada, l'Amérique du Nord et l'Amérique du Sud. « Pölkky ne sera sûrement pas notre dernière acquisition », laisse également entendre Michael Pfeifer, quant à un éventuel nouvel agrandissement de la famille.

PFEIFER FÊTE SES 75 ANS

D'UNE PETITE SCIERIE FAMILIALE AU TROISIÈME PLUS  
IMPORTANT ACTEUR DU BOIS EN EUROPE

1948

Barbara Pfeifer ouvre une scierie à façon à Imst (A).

1971

Première usine de transformation du bois avec production de panneaux de coffrage à Imst.

de 1985 à 1995

Les usines de produits de construction en bois avec panneaux en bois naturel et bois lamellé collé voient le jour à Imst.

1978

Pfeifer s'installe également à Kundl (A) et exploite désormais deux sites.

1997

En reprenant l'usine de panneaux de coffrage de Schlitz (D), l'entreprise amorce son expansion au-delà de ses frontières.

2004

Arrivée en République tchèque : Rachat d'une usine de panneaux de coffrage à Trhanov.

2005

Pfeifer fait l'acquisition de la société Anton Heggenstaller GmbH et compte ainsi dans ses rangs trois nouveaux sites à Unterbernbach, Uelzen (tous les deux en Allemagne) et Trhanov (CZ).

2009

À Lauterbach (D), Pfeifer construit un site modèle conçu selon les normes les plus récentes.

2016

L'entreprise d'industrie du bois de Chanovice (CZ) entre dans le giron du groupe Pfeifer.

2023

Pfeifer rachète le transformateur de bois finlandais Pölkky Oy, portant ainsi ses effectifs à 2600 personnes réparties sur 13 sites dans quatre pays.

7

RENSEIGNEMENTS  
LAFINLANDE  
EN QUELQUES  
CHIFFRES

Superficie totale

338 440 km<sup>2</sup>

Densité de population

16 habitants au km<sup>2</sup>

Surface boisée

26,3 millions d'hectares

Surface  
utilisable pour la sylviculture

20,3 millions d'hectares

Essences

50 % de pin, 30 % d'épicéa et 20 % de feuillus

Réserve de bois

2,5 milliards de mètres cubes

Accroissement annuel du bois

env. 100 millions de mètres cubes

# SALONS ET RENDEZ-VOUS

En 2023/24 aussi, Pfeifer sera présent sur les plus prestigieux salons et rendez-vous de la filière. Retrouvez le calendrier de toutes nos apparitions dans notre Newsroom sur [pfeifergroup.com](https://pfeifergroup.com).

Pfeifer profite de sa présence sur les salons pour présenter ses produits et prestations de manière personnalisée à tous ses clients et aux personnes intéressées. Le tout nouveau stand d'exposition, en partie construit avec des produits Pfeifer, est le décor idéal pour des discussions engageantes. Première utilisation prévue à l'occasion du salon BAU de Munich en avril 2023.

**! Notre calendrier des salons est à retrouver sur [www.pfeifergroup.com/fr/news/dates-et-salons](https://www.pfeifergroup.com/fr/news/dates-et-salons)**



## PFEIFER TALK

Envie de nouvelles connaissances directement de la bouche d'experts, avec toute la convivialité et l'interactivité propres à Internet ? Le Pfeifer Talk est fait pour vous. Né lors du premier confinement en réponse à la COVID, ce format s'est depuis imposé comme un rendez-vous incontournable dans le calendrier de nombre de cadres supérieurs, clients et autres personnes intéressées. À intervalles réguliers, Pfeifer convie des intervenants de renom, issus du monde de l'industrie du bois, de l'économie ou de la société à venir discuter des développements constatés. Même les sujets les plus complexes y sont abordés avec beaucoup de clarté et de pragmatisme.

L'invitation au débat et les modalités de connexion sont envoyées par le biais de la newsletter.

Vous pouvez également les retrouver dans la Newsroom sur [pfeifergroup.com](https://pfeifergroup.com).

© Visualisation: Messebau Auer

# PASSION FOR TIMBER

**Dès les années 1990, nous avons étendu notre gamme de produits aux biocarburants. Ainsi, 100 % de la matière première utilisée pour nos produits peuvent être transformés.**

En travaillant le bois, matière première durable par excellence, Pfeifer contribue activement à la décarbonisation de la société avec ses produits.

100 % du bois transformé est issu de forêts européennes exploitées dans une démarche durable avec près de 3 500 fournisseurs.

Sur nos sites, nous produisons chaque année quelque 300.000 MWh d'électricité verte.\*

Sur nos sites, nous produisons chaque année près de 900 000 MWh de chaleur issue de la biomasse.\*

Nous faisons en sorte que nos produits piègent chaque année environ 3 500 000 tonnes de CO<sub>2</sub> et que les biocombustibles que nous produisons permettent de réaliser environ 600 000 tonnes de CO<sub>2</sub> d'économies\*.

Nous nous procurons environ 95 % de nos matières consommables et des composants de nos installations auprès de fournisseurs installés dans l'UE, qui travaillent donc dans le respect de normes légales sociales et environnementales très strictes.\*

Nos produits ont reçu les principaux certificats – PEFC, FSC, certificats CE, ETA, IPPC, ENPlus, DIN CERTCO, etc. – qui sont autant de gages de respect des normes de qualité et environnementales les plus rigoureuses.

\* Le groupe Pfeifer maintient le cap sur la croissance et a fait l'acquisition de la société finlandaise de transformation du bois Pölkky Oy. Les informations fournies se réfèrent à la période ayant précédé le rachat de Pölkky Oy.

© iStock, frankreporter | Doc de la couverture: iStock, yolestad

## **PFEIFER HOLDING GMBH**

Fabrikstraße 54 | 6460 Imst

Tel.: +43 5412 6960 0

Fax: +43 5412 6960 200

[info@pfeifergroup.com](mailto:info@pfeifergroup.com)

[www.pfeifergroup.com](http://www.pfeifergroup.com)

